

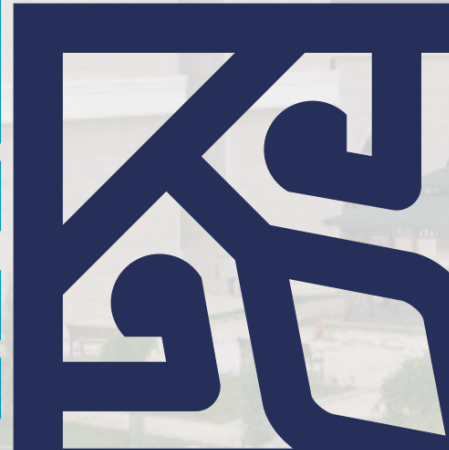


MALATYA TURGUT ÖZAL ÜNİVERSİTESİ

Mezun Çıkış Anketi Sonuçları

2025

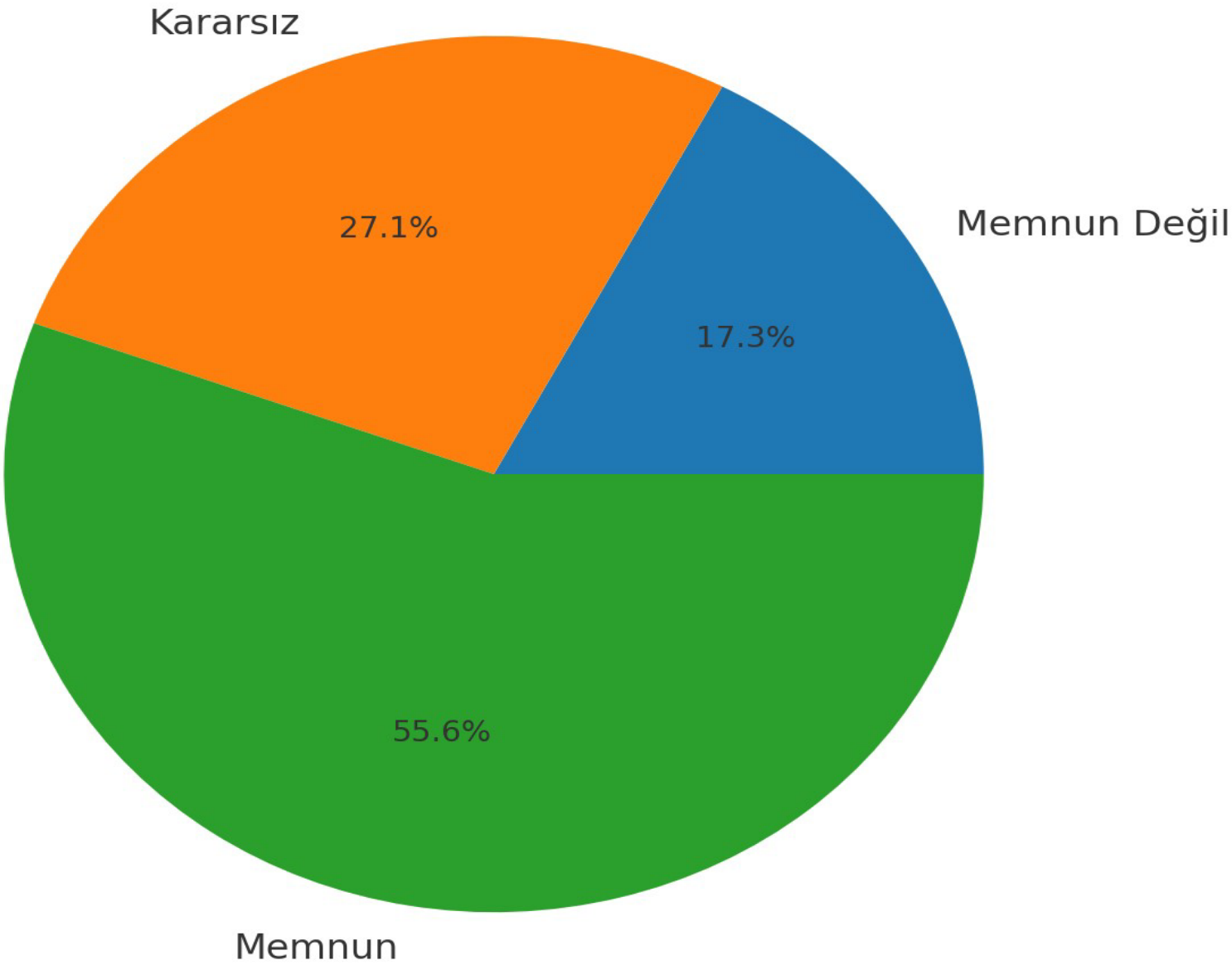
www.ozal.edu.tr



Mezun Çıkış Anketi Sonuçları

Soru No	Sorular	Soru No	Sorular
1	Mezun olduğum bölümün/programın özellikleri ve içeriği hakkında tercihim yapmadan önce fikrim vardı.	11	Bölüm öğretim elemanları öğrencilerin taleplerine karşı duyarlıdır.
2	Üniversite eğitim sürecimde mesleki hayatın gereksinimlerine yönelik önerilerde bulunuldu.	12	Bölümümdeki öğretim elemanları genel olarak alanlarında yeterli donanıma sahiptir.
3	Mezun olduğum bölümün/programın eğitim içeriğinin ve düzeyinin yeterli olduğunu düşünüyorum.	13	Danışmanıma kolaylıkla ulaşabilme imkanına sahiptim.
4	Programda yer alan dersler teorik ve uygulama açısından yeterli düzeydedir.	14	İdari personel, öğrencilerin taleplerine karşı duyarlıdır
5	Üniversitede aldığım eğitim bana etik ve mesleki sorumluluk anlayışı kazandırdı.	15	Üniversitede aldığım eğitimin beklentilerimi karşıladığını düşünüyorum.
6	Üniversitede aldığım eğitim bana araştırma yapma ve bilgiye ulaşabilme becerileri kazandırdı.	16	Üniversitede aldığım eğitimin insanlarla olan iletişim becerilerimi geliştirdiğini düşünüyorum.
7	Üniversite eğitim sürecimde sağlanan olanaklar genel olarak yeterli düzeydedir.	17	Eğitim aldığım alan ile ilgili bir işte çalışacağımı düşünüyorum.
8	Üniversitede gerçekleştirilen ders içi ve ders dışı etkinliklerin, kariyerimi geliştirmem ve kariyerime yön vermem konusunda bana yardımcı olduğunu düşünüyorum.	18	Mezunlara yönelik faaliyetler yapılması durumunda katılmak isterim.
9	Üniversitede düzenlenen ulusal/uluslararası bilimsel etkinlikler, alanımdaki son gelişmeleri takip edebilmem için imkanlar sunmuştur.	19	Üniversitede aldığım eğitim; kalite kültürü, kültürel değerlerin korunması, çevre koruma, iş sağlığı ve güvenliği konularında yeterli bilince sahip olabilmem konularında katkıda bulunmuştur.
10	Üniversite yönetimi öğrencilerin taleplerine karşı duyarlıdır.	20	Üniversiteden aldığım eğitimden genel olarak memnunum.

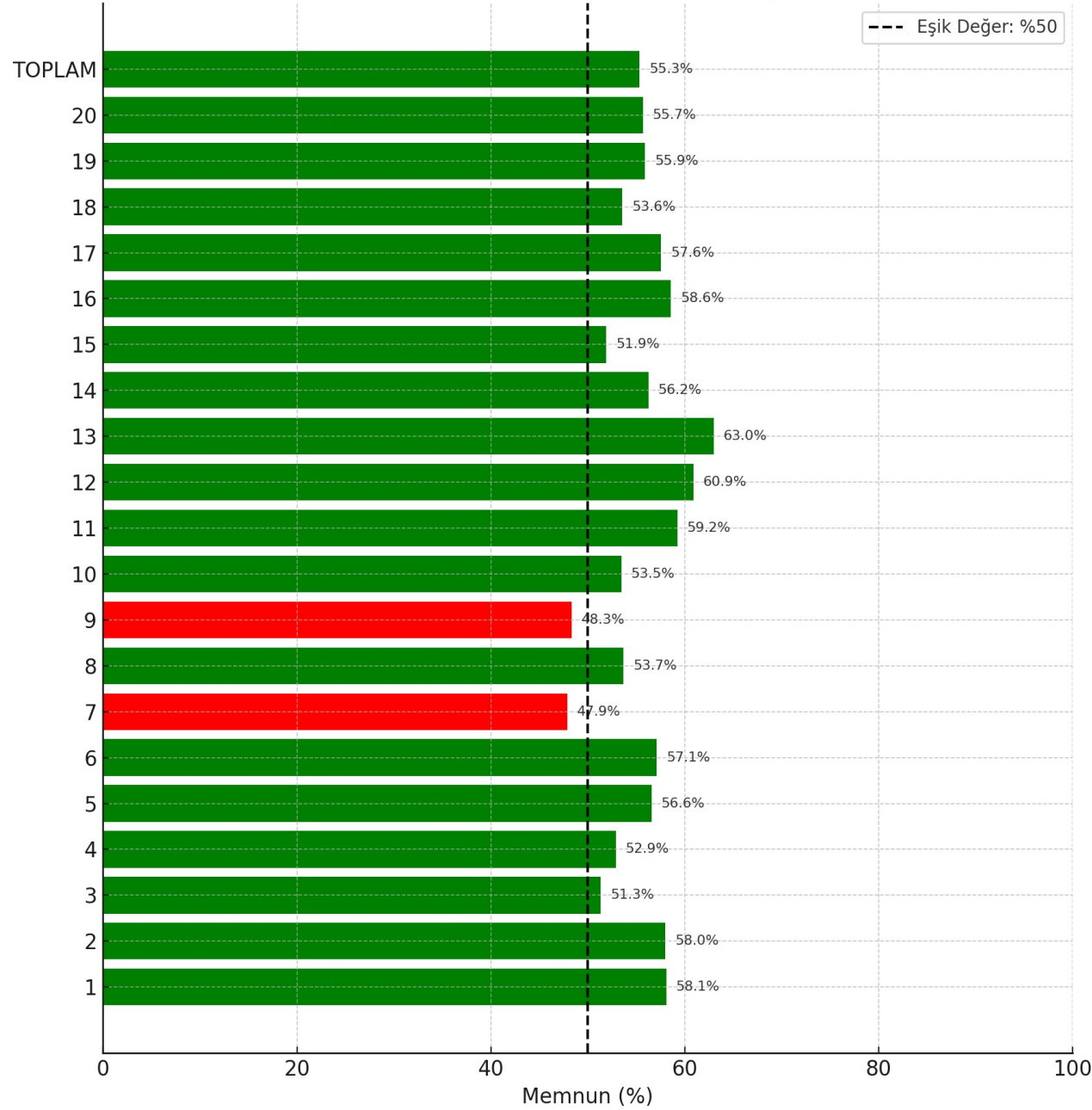
Üniversite Genel Mezun Çıkış Anketi 2025/1 - Genel Memnuniyet (Tartılı Ortalama)



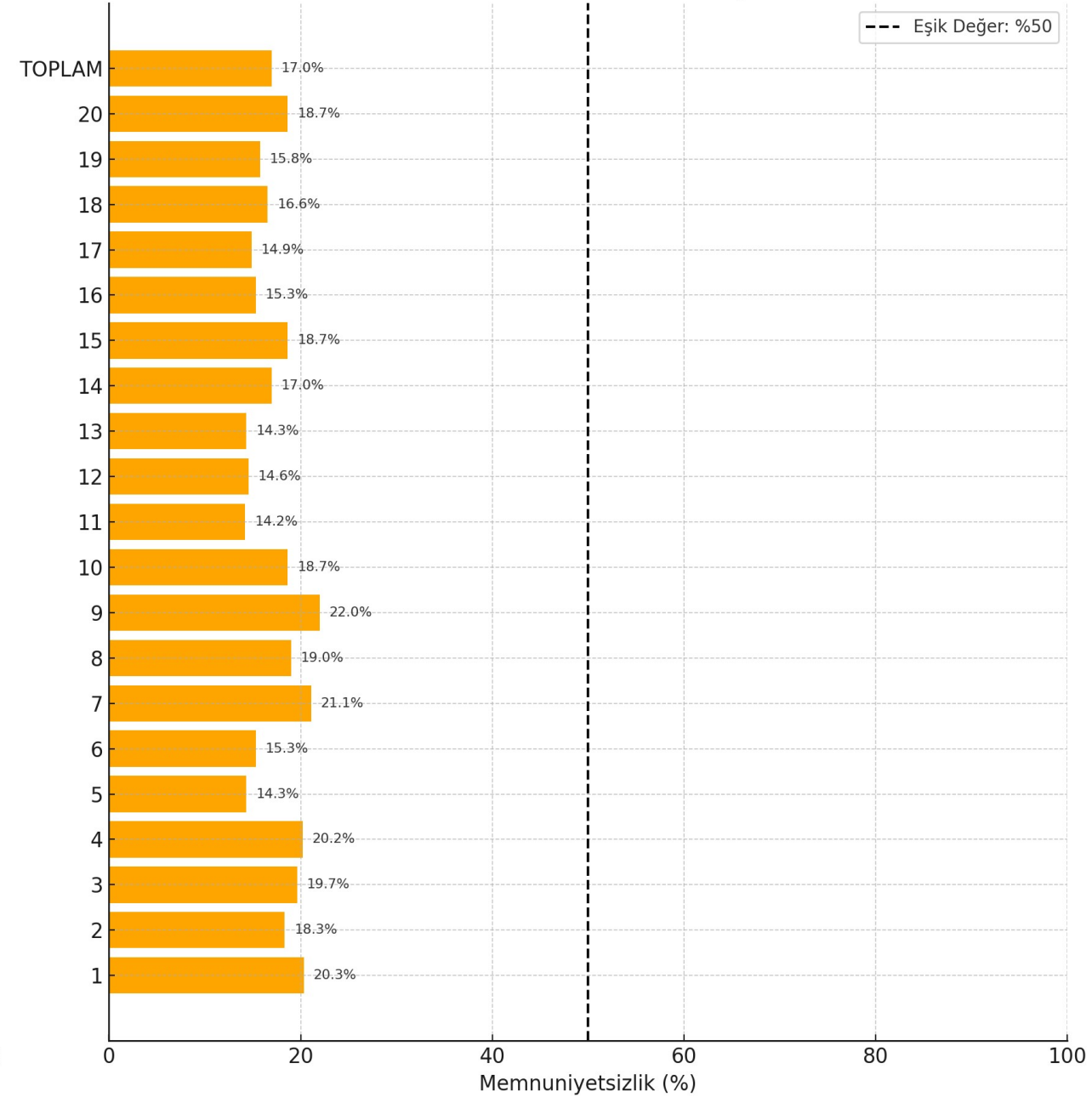
Malatya Turgut Özal Üniversitesi

Üniversite Genel - Soru Bazlı Memnuniyet ve Memnuniyetsizlik Karşılaştırması (Tartılı Ortalama)

Üniversite Genel - Soru Bazlı Memnuniyet Oranları



Üniversite Genel - Soru Bazlı Memnuniyetsizlik Oranları





Mezun Çıkış Anketi

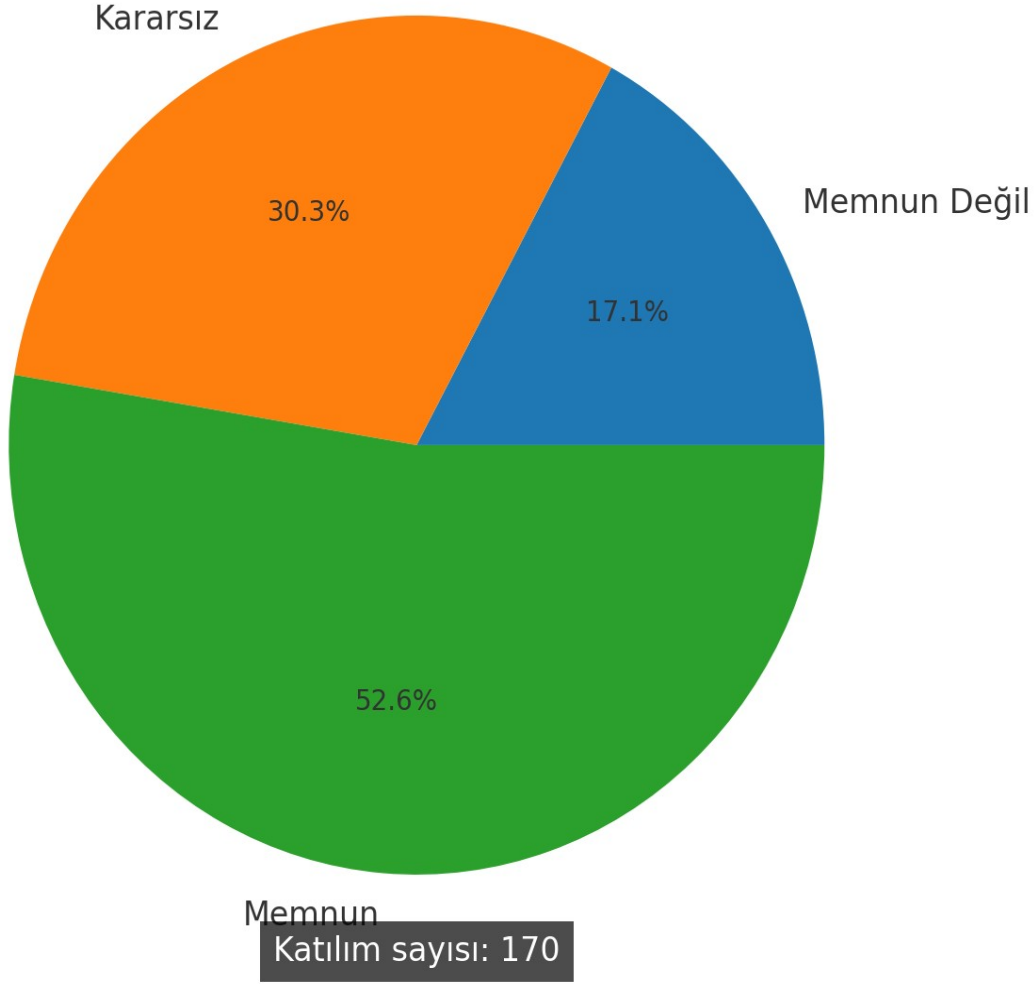
Sonuçları

Fakülteler

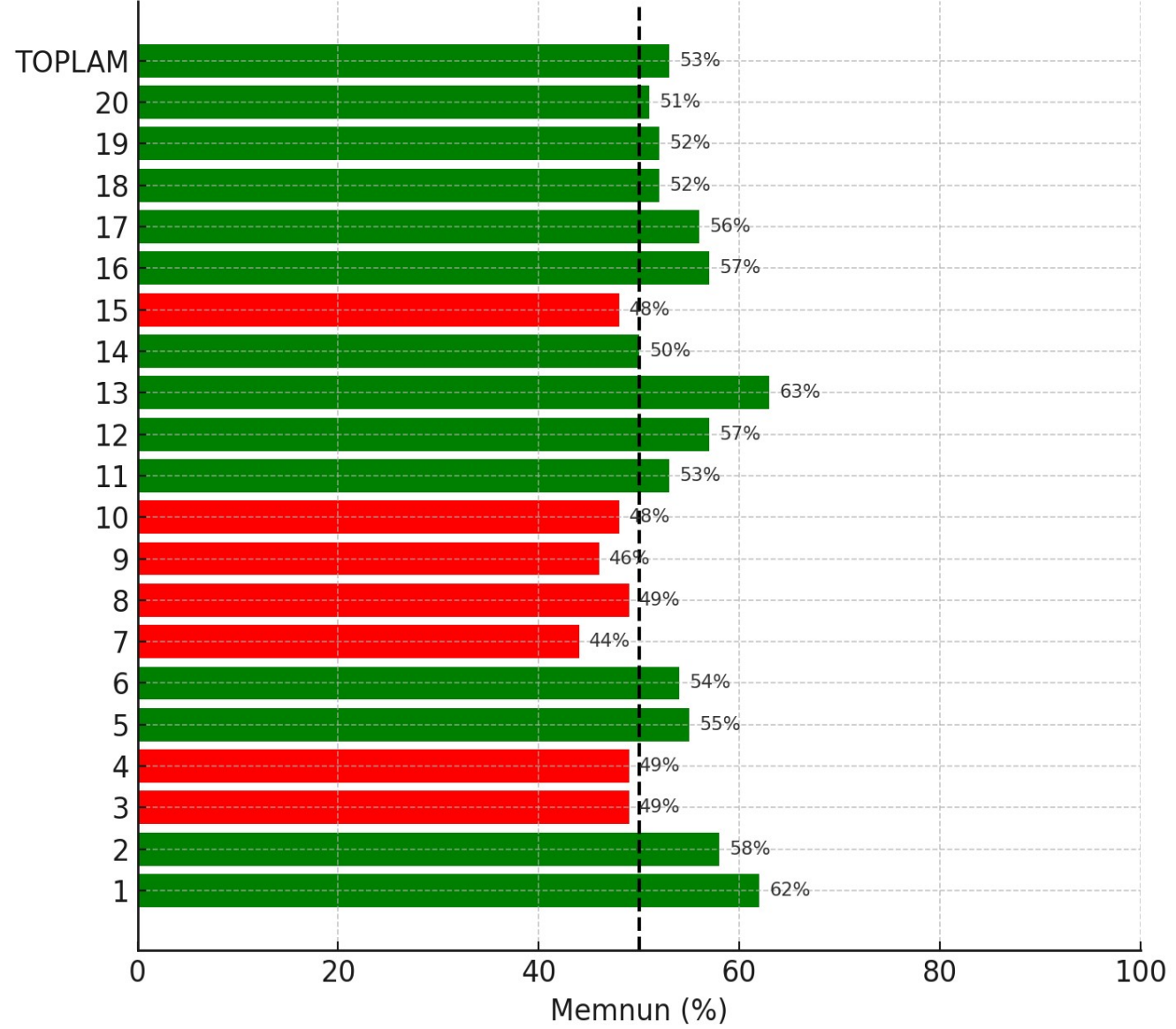


Malatya Turgut Özal Üniversitesi Fakülteler Genel Mezun Çıkış Anketi 2025/1 - Sonuçlar

Genel Dağılım

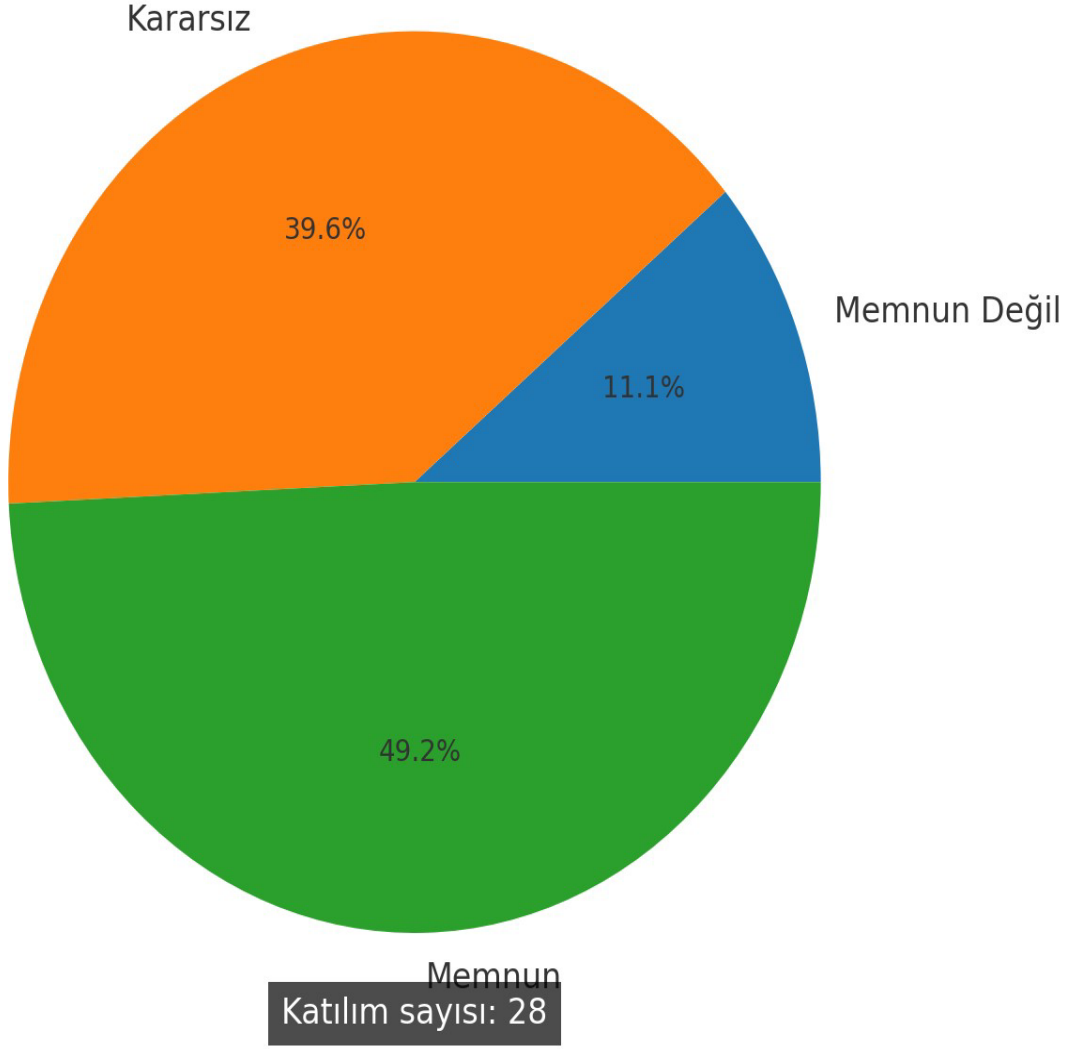


Soru Bazlı Oranlar

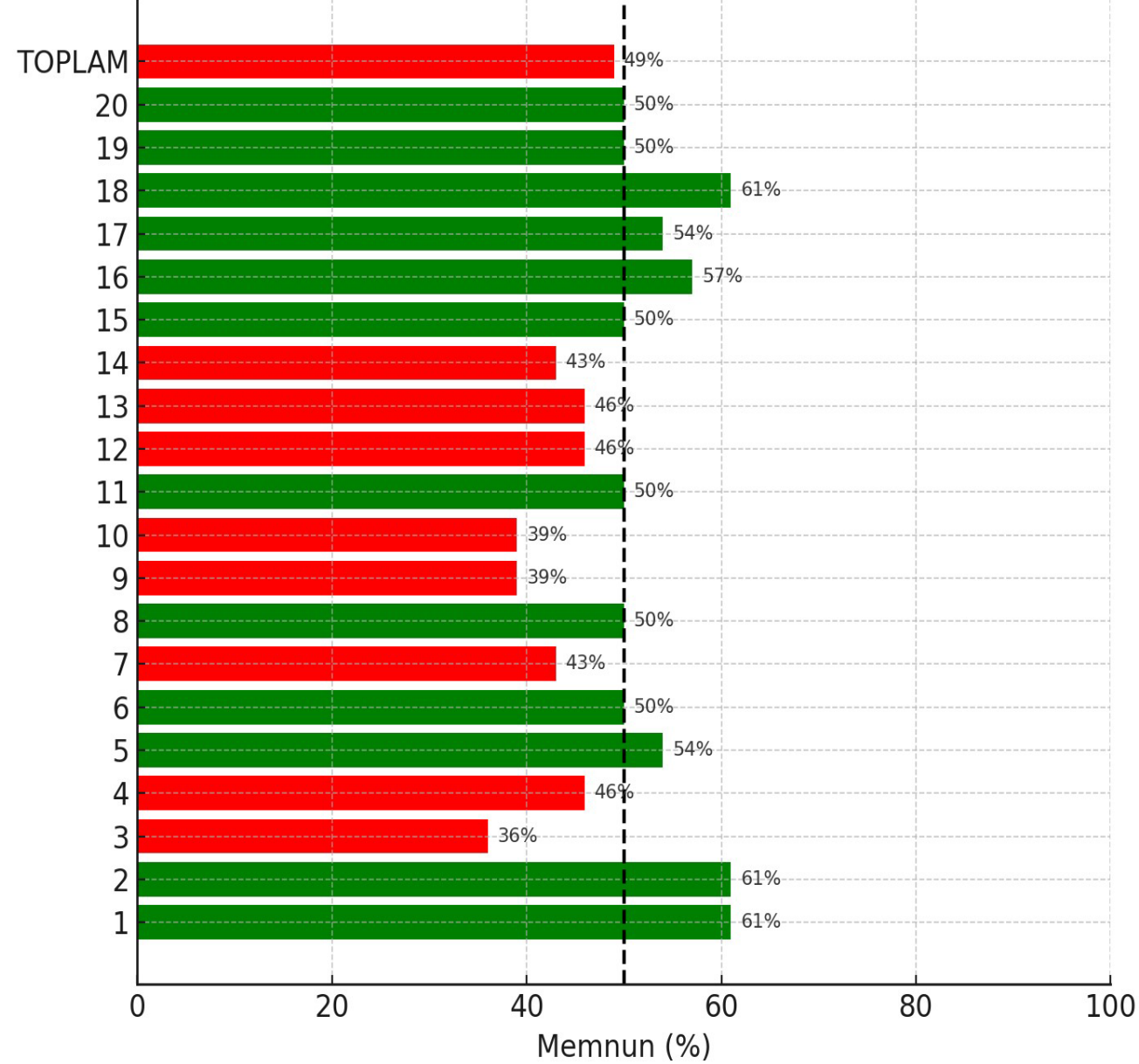


Malatya Turgut Özal Üniversitesi
Mühendislik ve Doğa Bilimleri Fakültesi Mezun Çıkış Anketi 2025/1 - Sonuçlar

Genel Dağılım

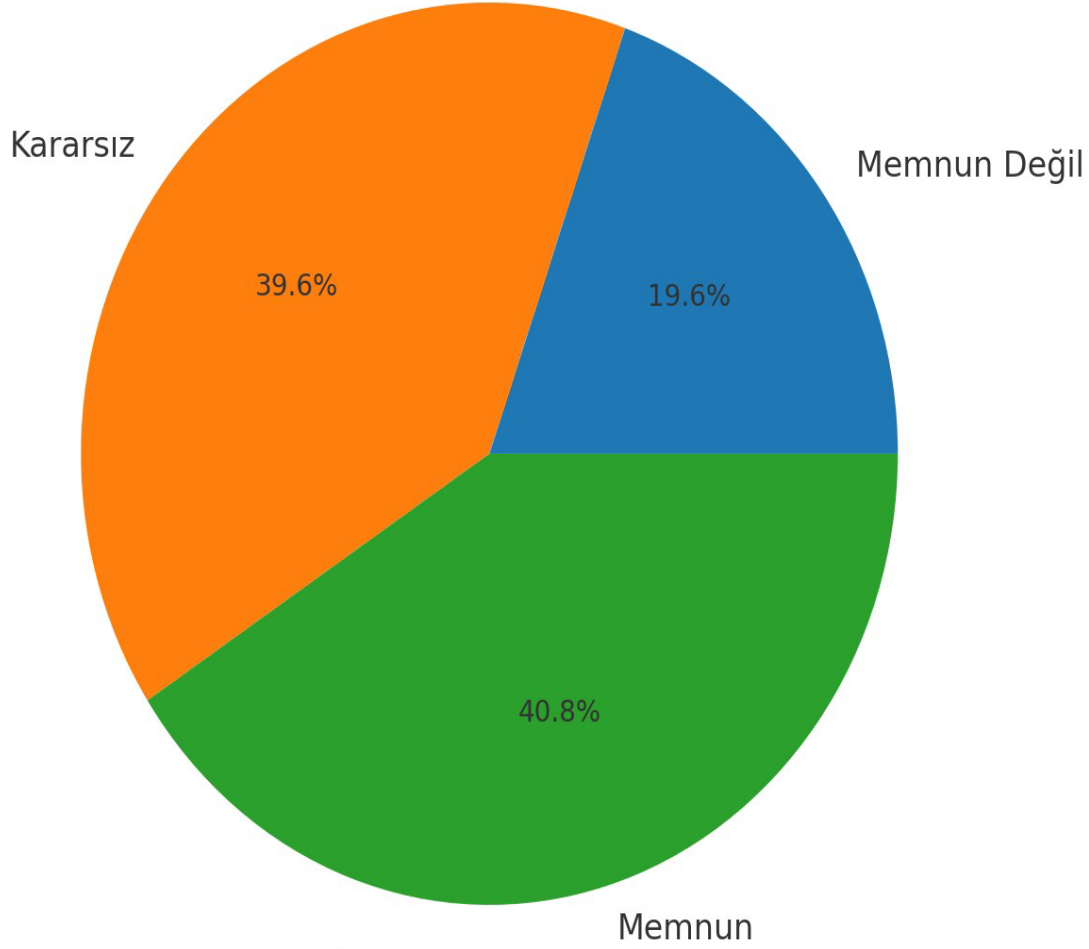


Soru Bazlı Oranlar



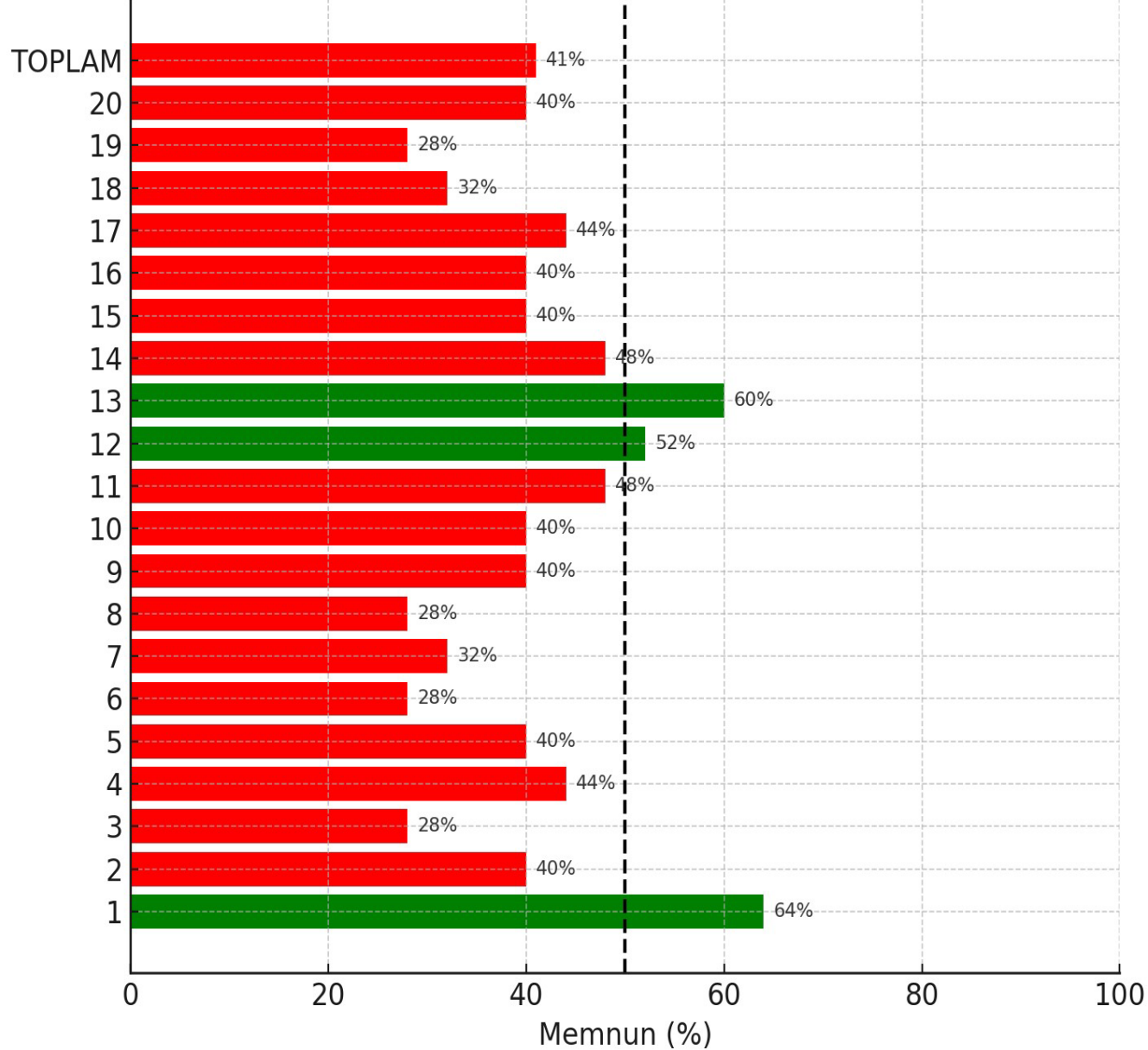
Malatya Turgut Özal Üniversitesi
Sosyal ve Beşeri Bilimler Fakültesi Mezun Çıkış Anketi 2025/1 - Sonuçlar

Genel Dağılım



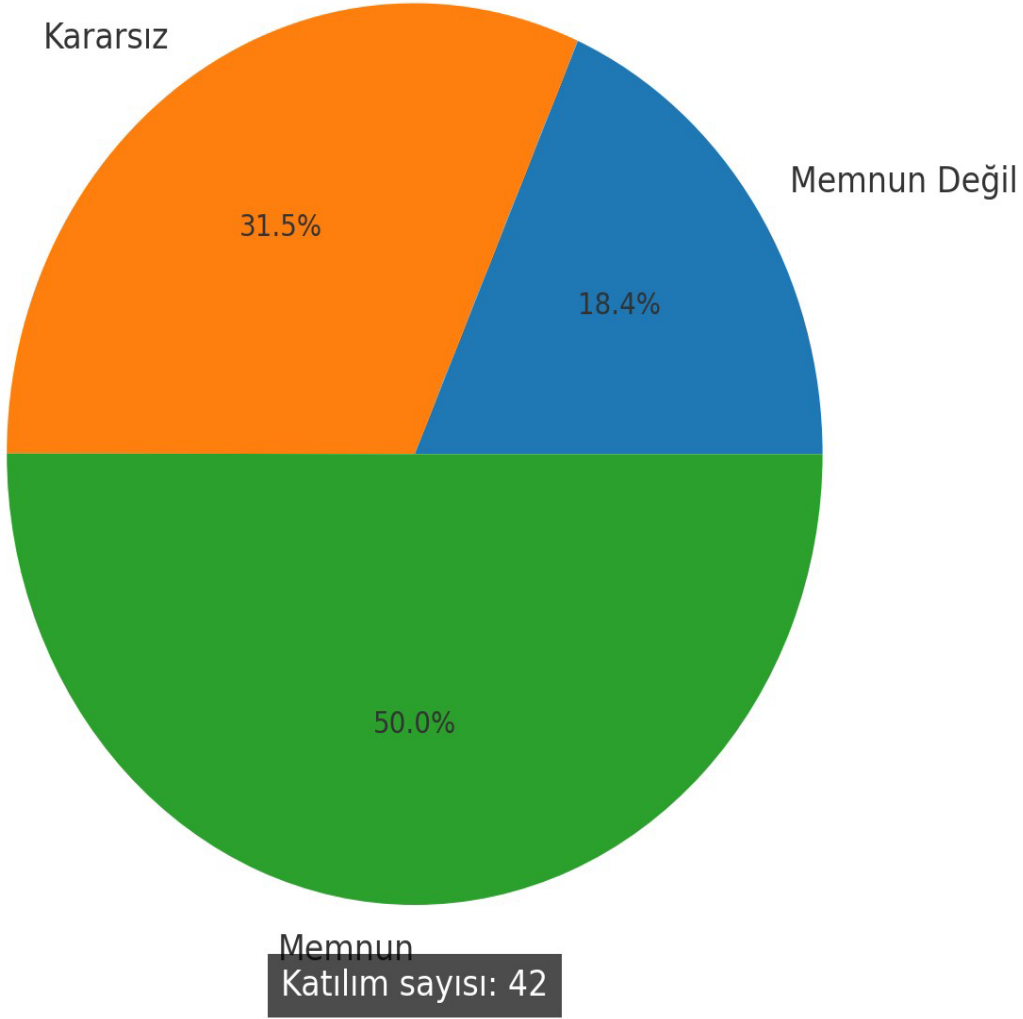
Katılım sayısı: 25

Soru Bazlı Oranlar

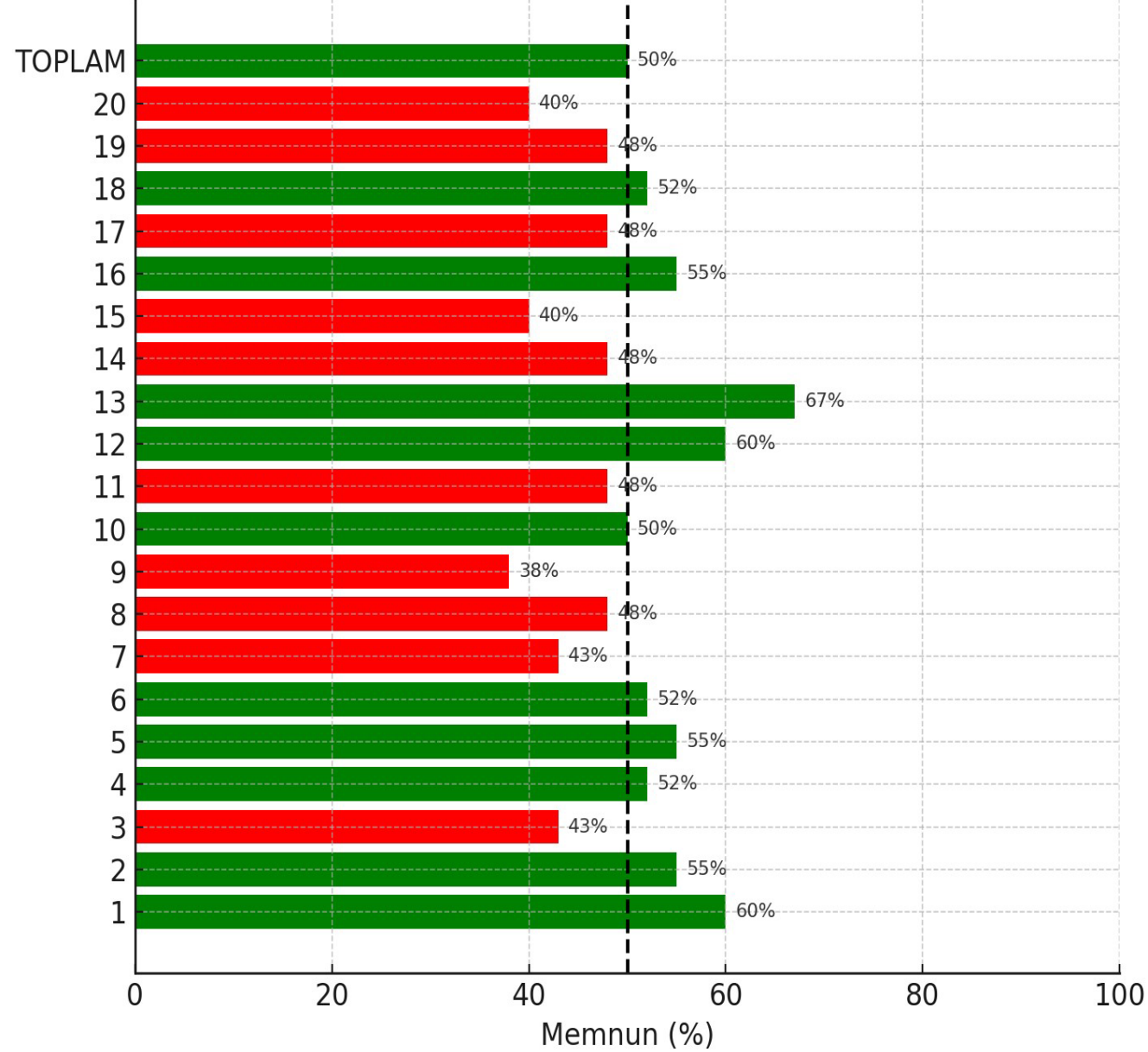


Malatya Turgut Özal Üniversitesi
Sağlık Bilimleri Fakültesi Mezun Çıkış Anketi 2025/1 - Sonuçlar

Genel Dağılım

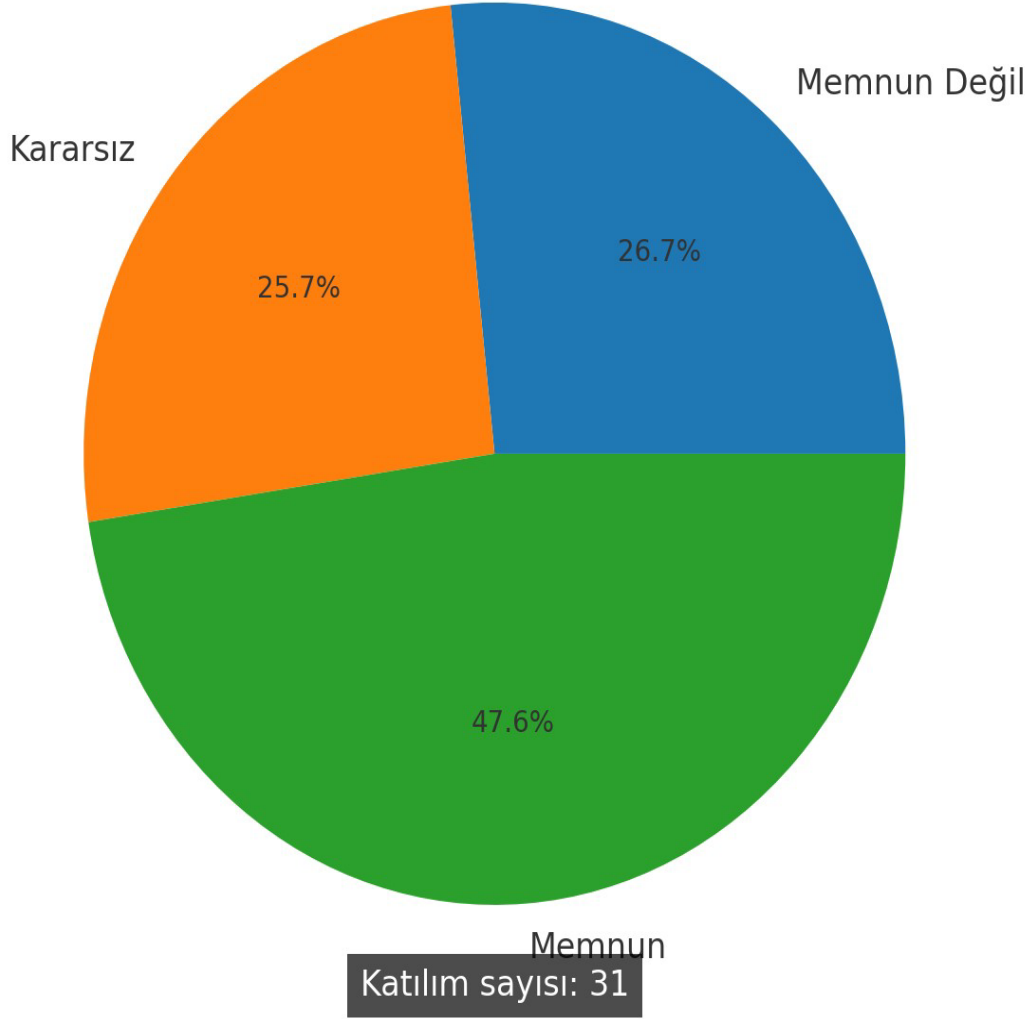


Soru Bazlı Oranlar

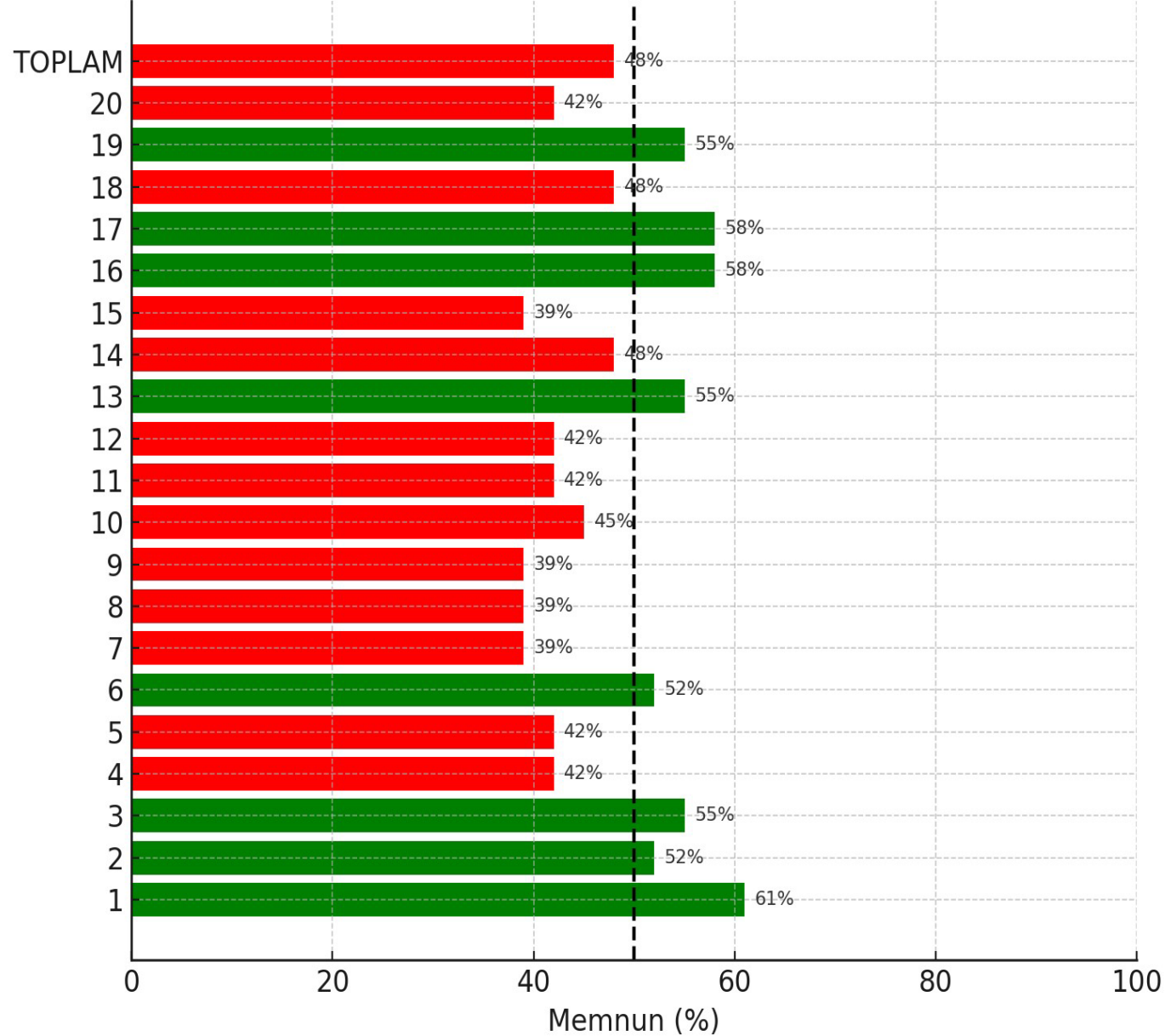


Malatya Turgut Özal Üniversitesi
Sanat, Tasarım ve Mimarlık Fakültesi Mezun Çıkış Anketi 2025/1 - Sonuçlar

Genel Dağılım

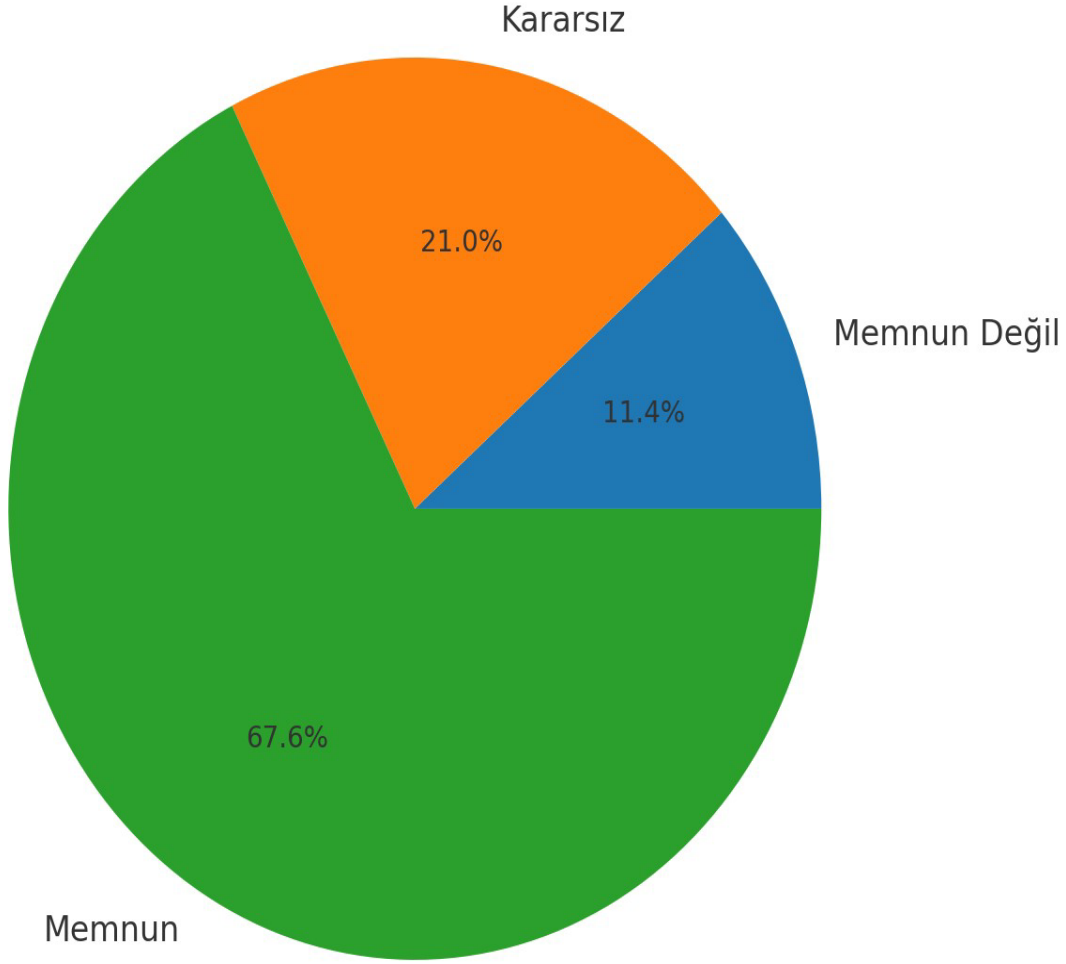


Soru Bazlı Oranlar



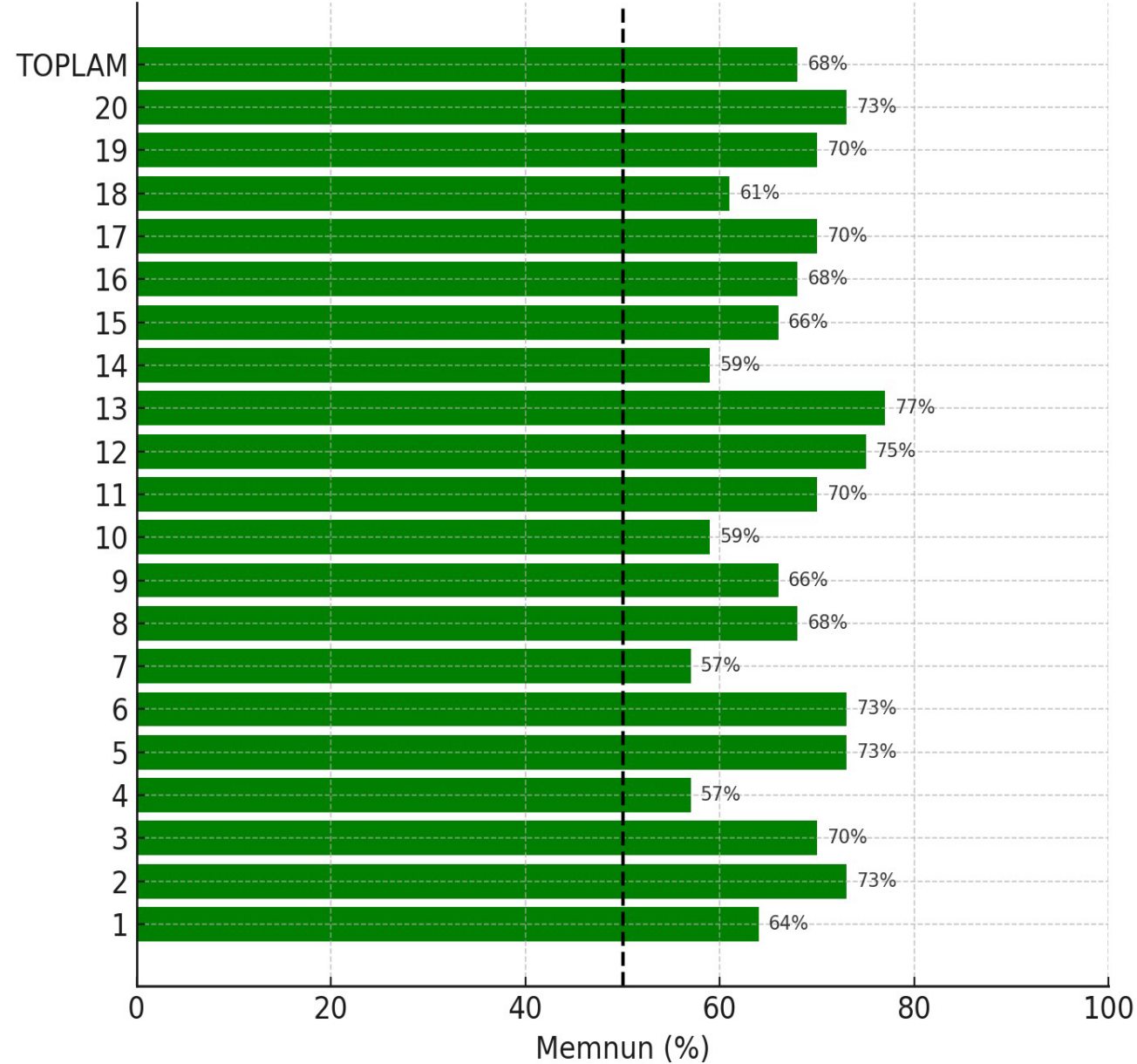
Malatya Turgut Özal Üniversitesi Ziraat Fakültesi Mezun Çıkış Anketi 2025/1 - Sonuçlar

Genel Dağılım



Katılım sayısı: 44

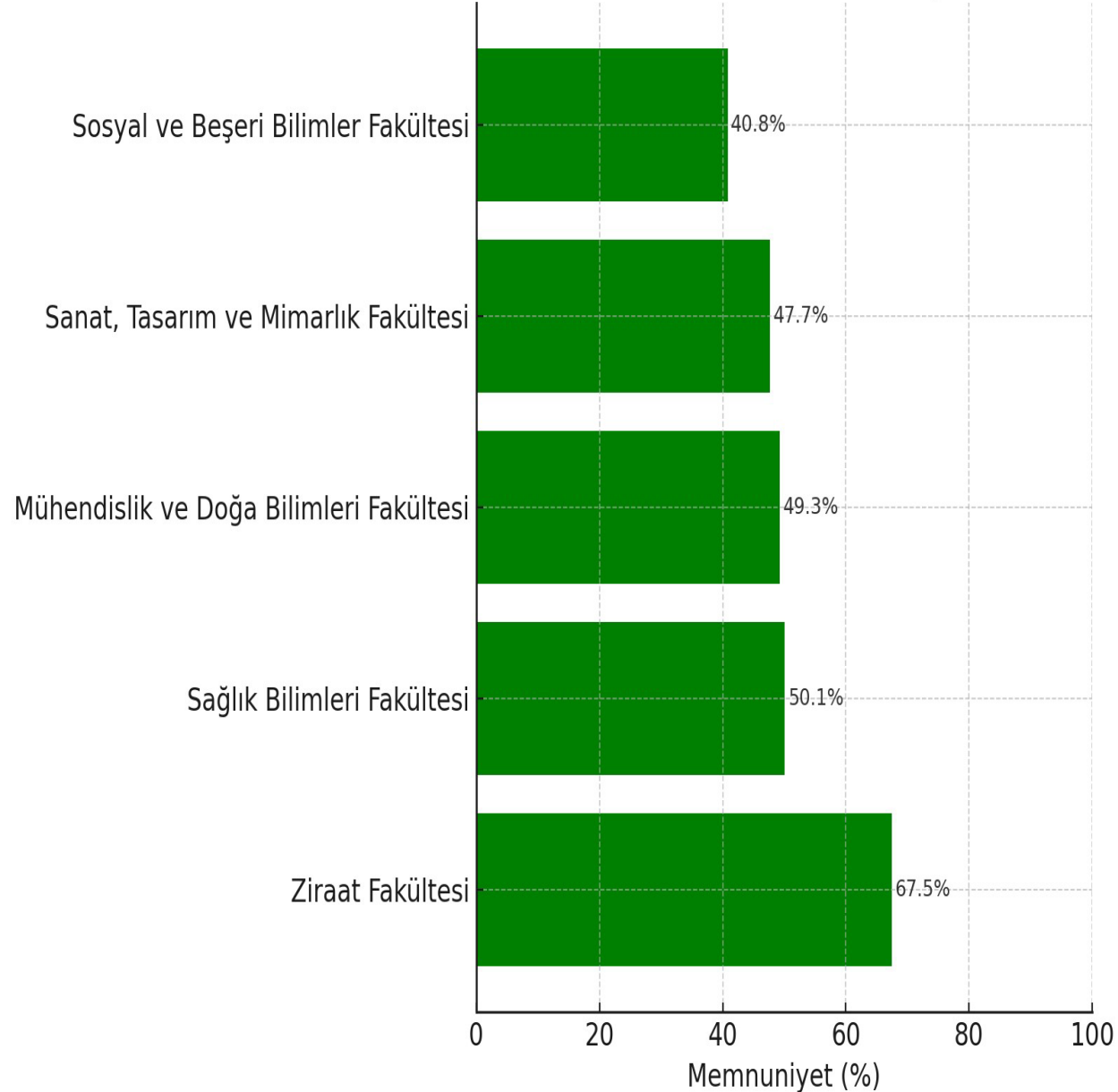
Soru Bazlı Oranlar



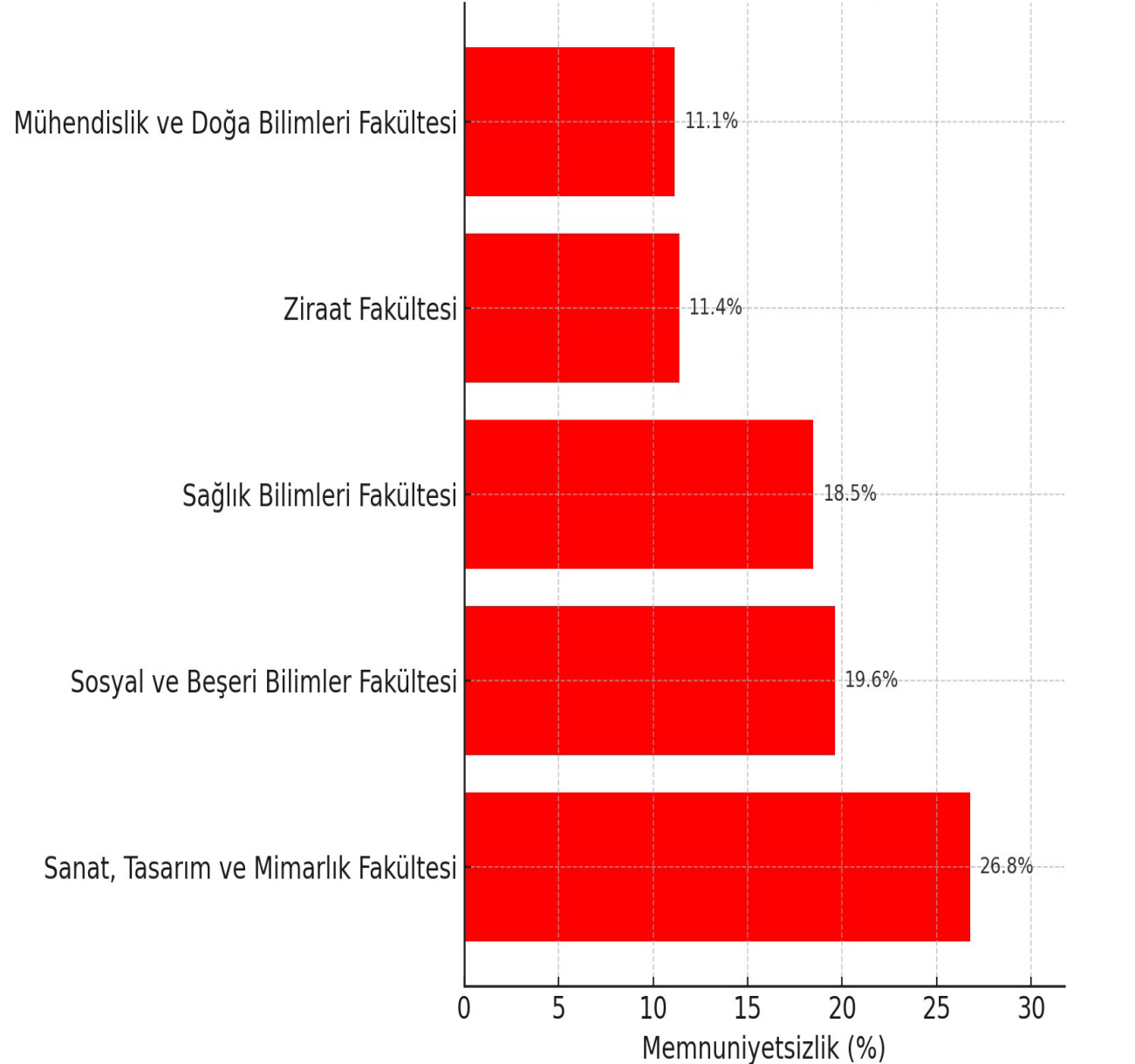
Malatya Turgut Özal Üniversitesi

Fakülteler Bazında Memnuniyet ve Memnuniyetsizlik Karşılaştırması

Fakülteler - Ortalama Memnuniyet Oranları

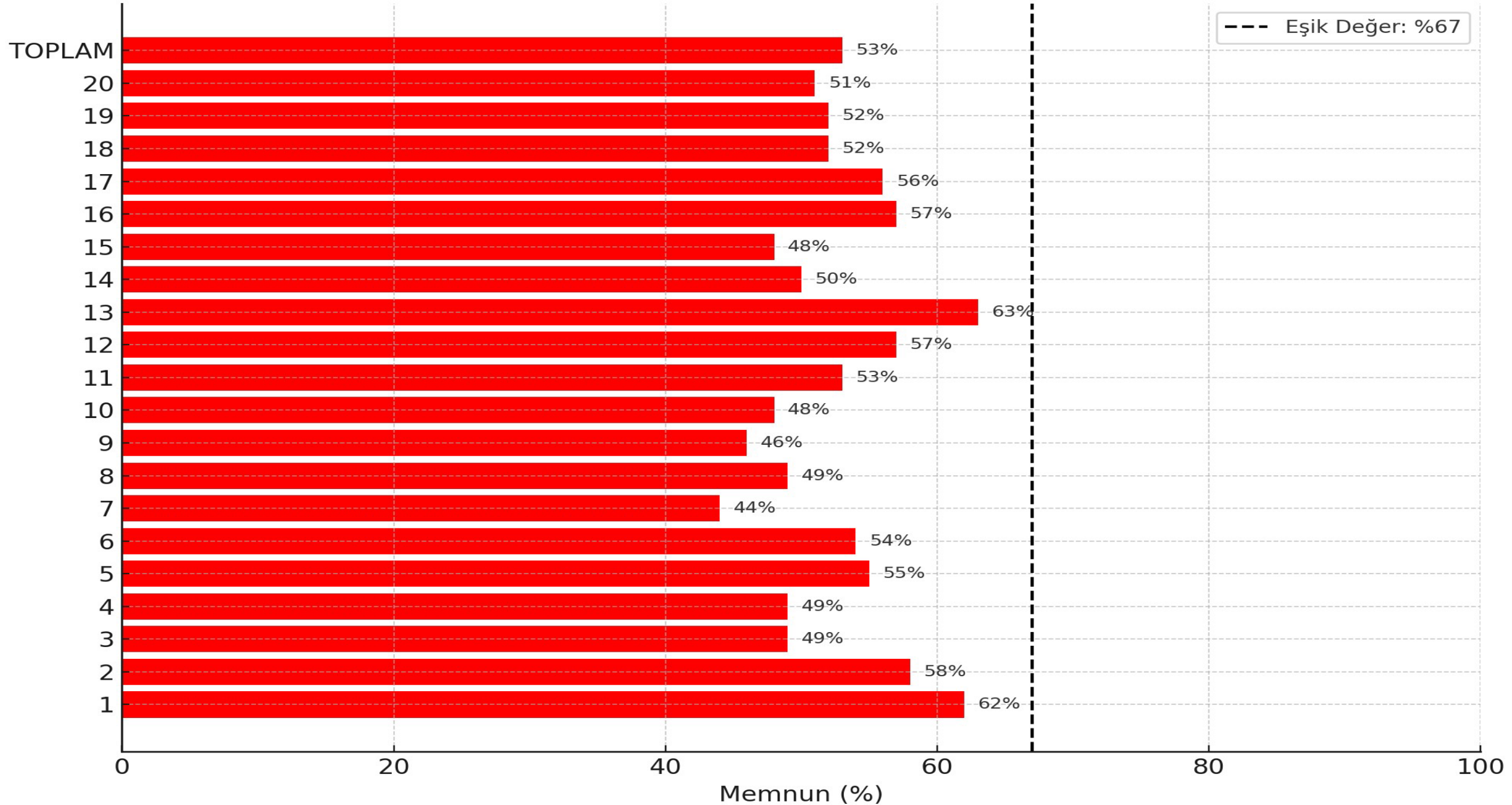


Fakülteler - Ortalama Memnuniyetsizlik Oranları



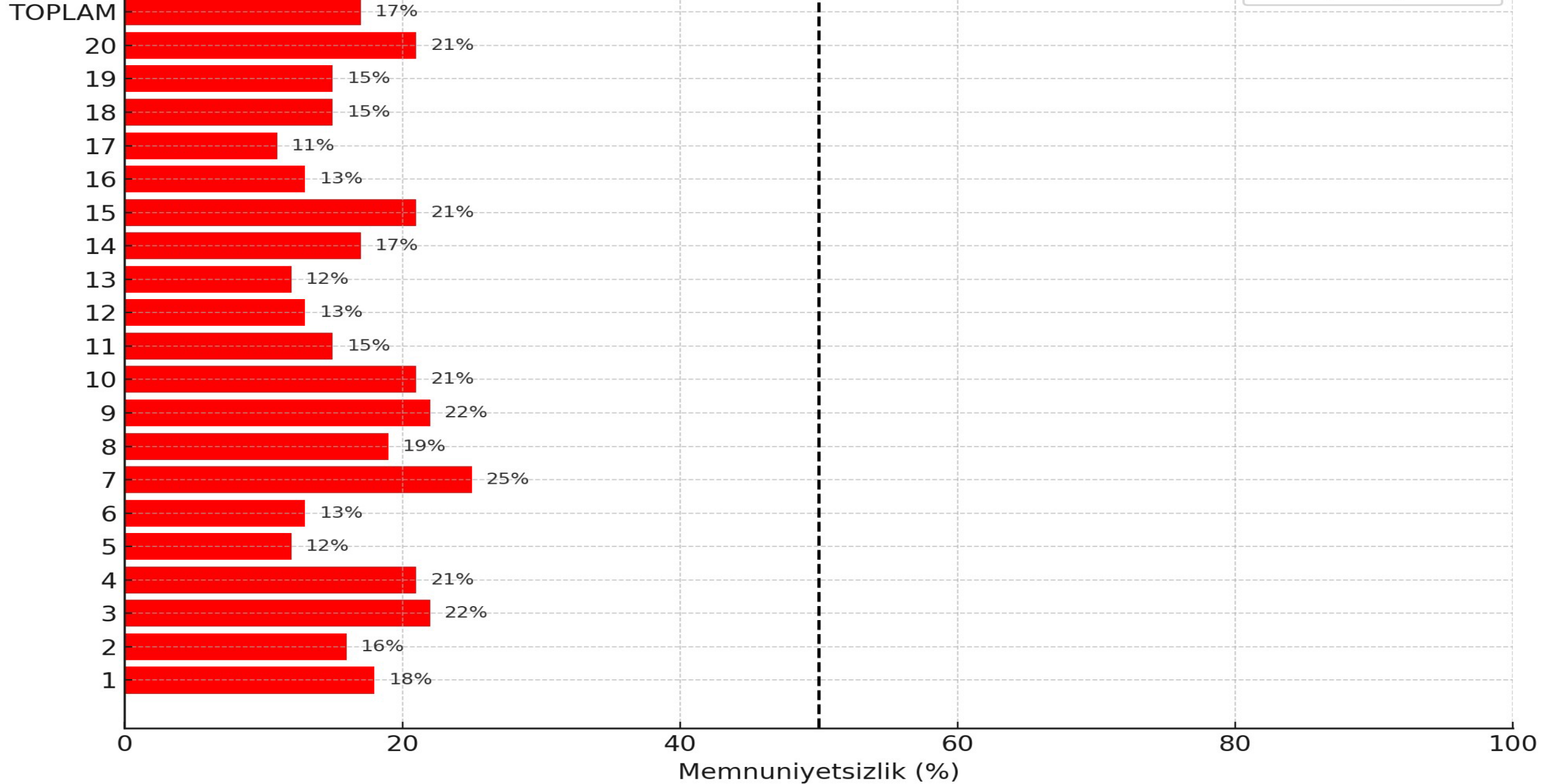
Fakülteler Genel - Memnuniyet Oranı %67'nin Altında Kalan Sorular

--- Eşik Değer: %67



Fakülteler Genel - Memnuniyetsizlik Oranı %50'nin Altında Kalan Sorular

--- Eşik Değer: %50



Fakülteler Bazında En Fazla Memnuniyetsizlik Gösteren Sorular

Birim	Soru No	Soru	Memnuniyetsizlik (%)
Mühendislik ve Doğa Bilimleri Fakültesi	3	Mezun olduğum bölümün/programın eğitim içeriği mesleki gelişimime katkı sağladı.	%18
Sosyal ve Beşeri Bilimler Fakültesi	7	Üniversite eğitim sürecimde sağlanan olanaklar yeterliydi.	%36
Sağlık Bilimleri Fakültesi	3	Mezun olduğum bölümün/programın eğitim içeriği mesleki gelişimime katkı sağladı.	%31
Sanat, Tasarım ve Mimarlık Fakültesi	4	Programda yer alan dersler teorik ve uygulama açısından yeterliydi.	%39
Ziraat Fakültesi	1	Mezun olduğum bölümün/programın özellikleri ve yeterliliği, mesleki beklentilerimi karşıladı.	%20

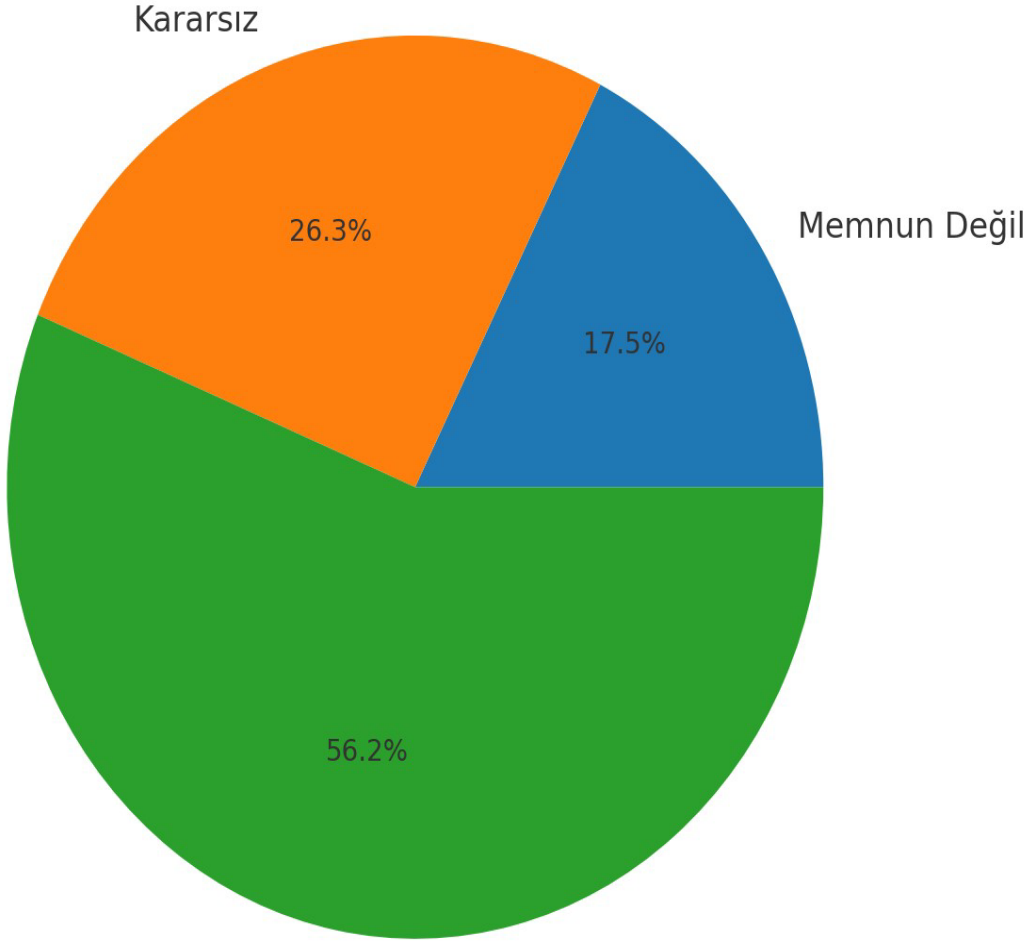


Mezun Çıkış Anketi Sonuçları Meslek Yüksekokulları



Malatya Turgut Özal Üniversitesi MYO Mezun Çıkış Anketi 2025/1 - Genel Sonuçlar

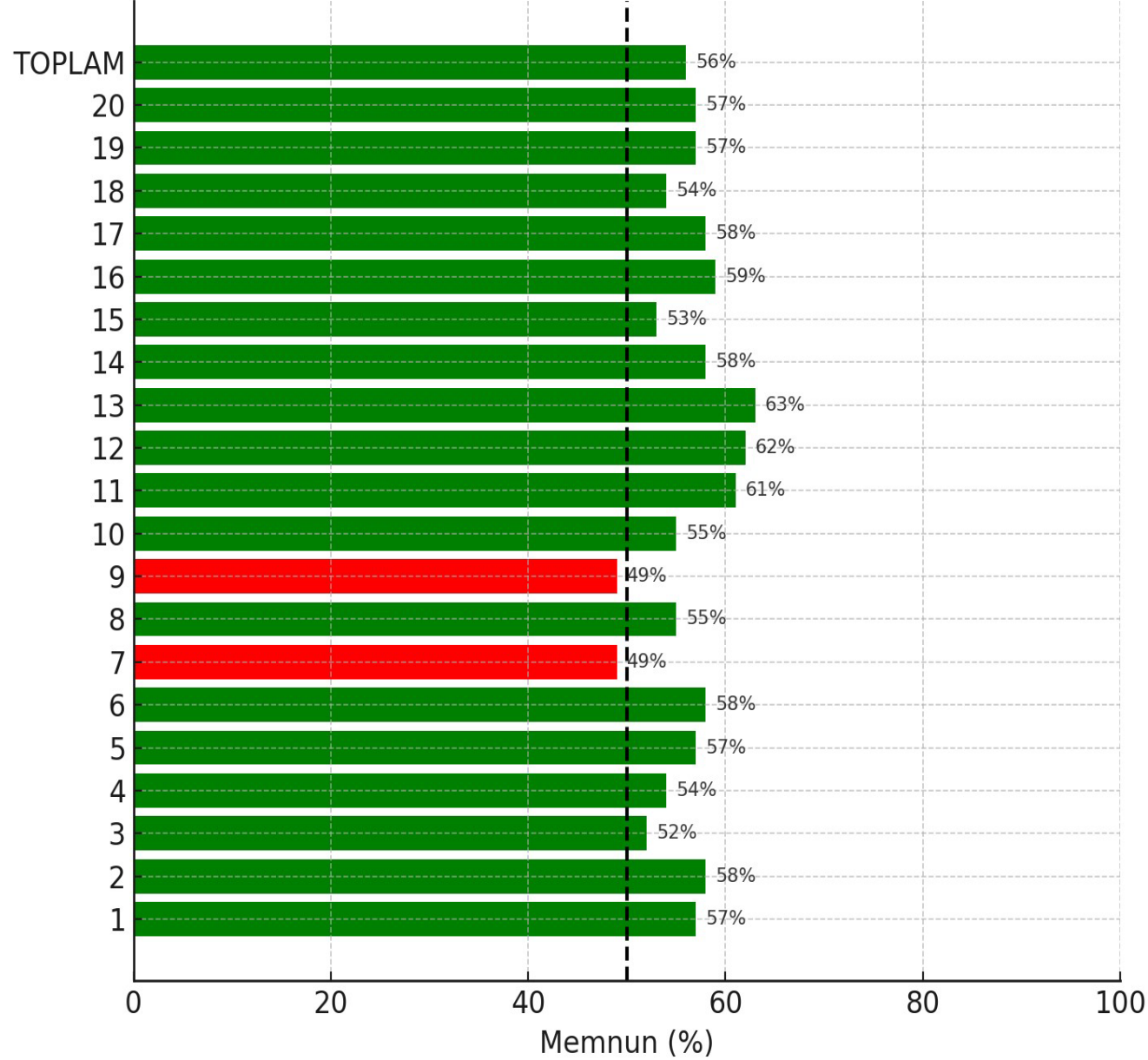
Genel Dağılım



Memnun

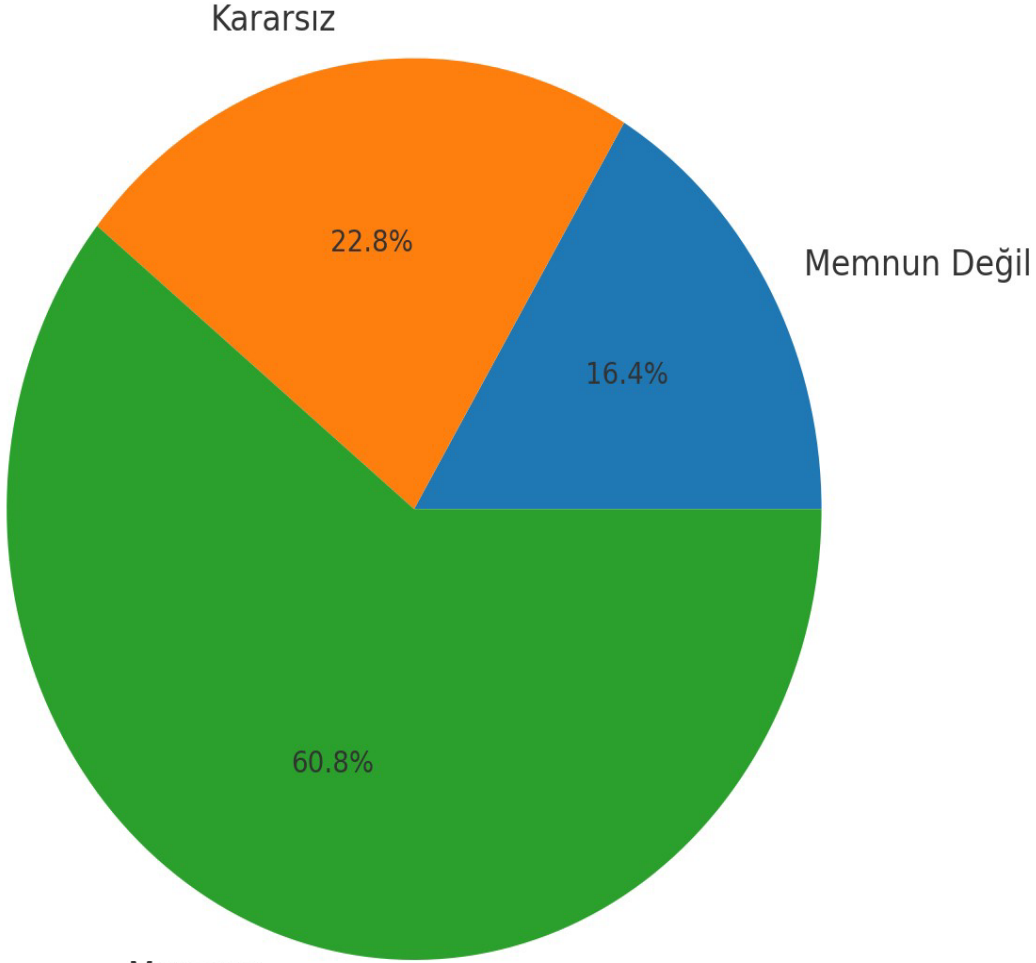
Katılım sayısı: 605

Soru Bazlı Oranlar



Malatya Turgut Özal Üniversitesi Akçadağ MYO Mezun Çıkış Anketi 2025/1 - Sonuçlar

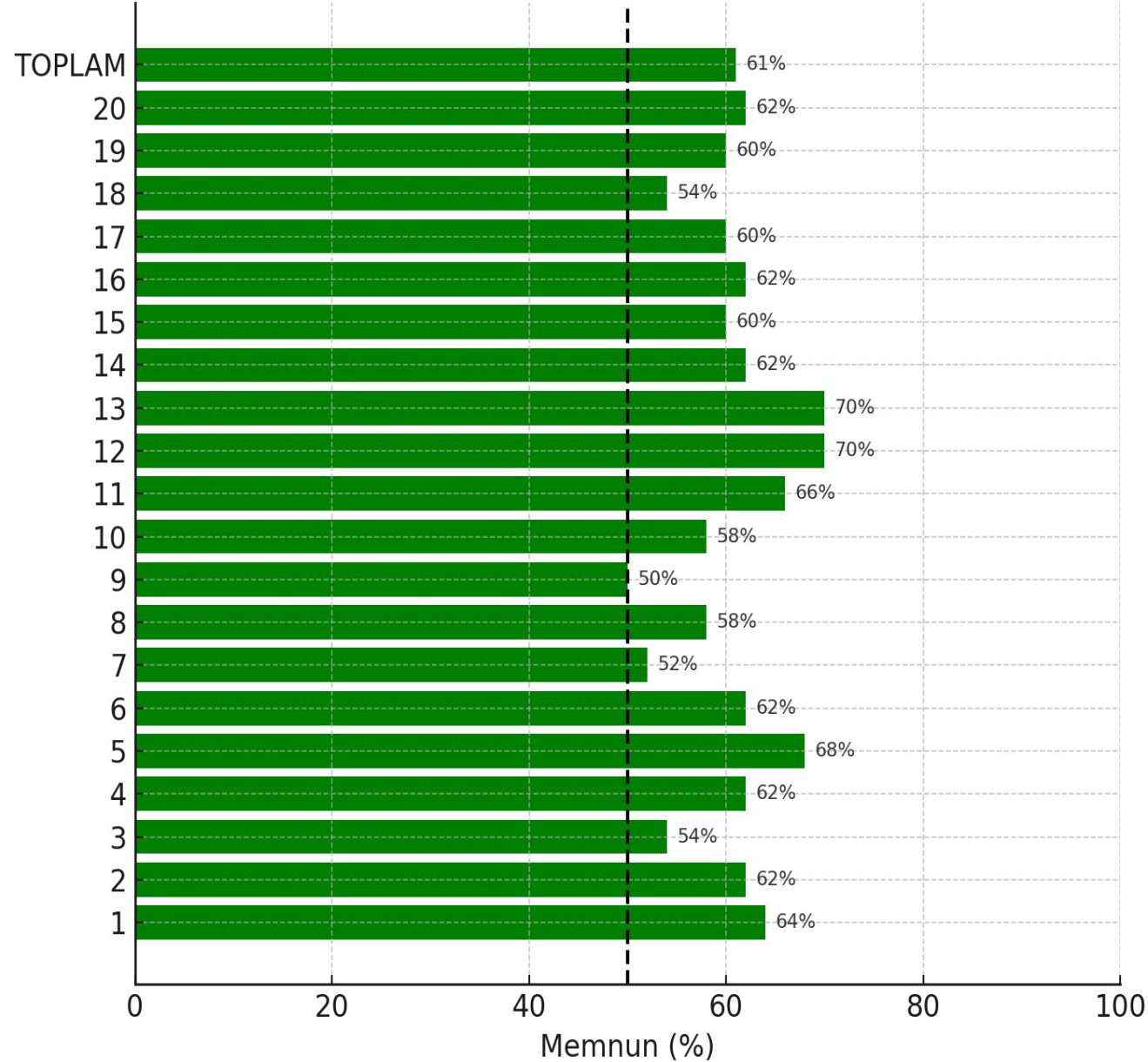
Genel Dağılım



Memnun

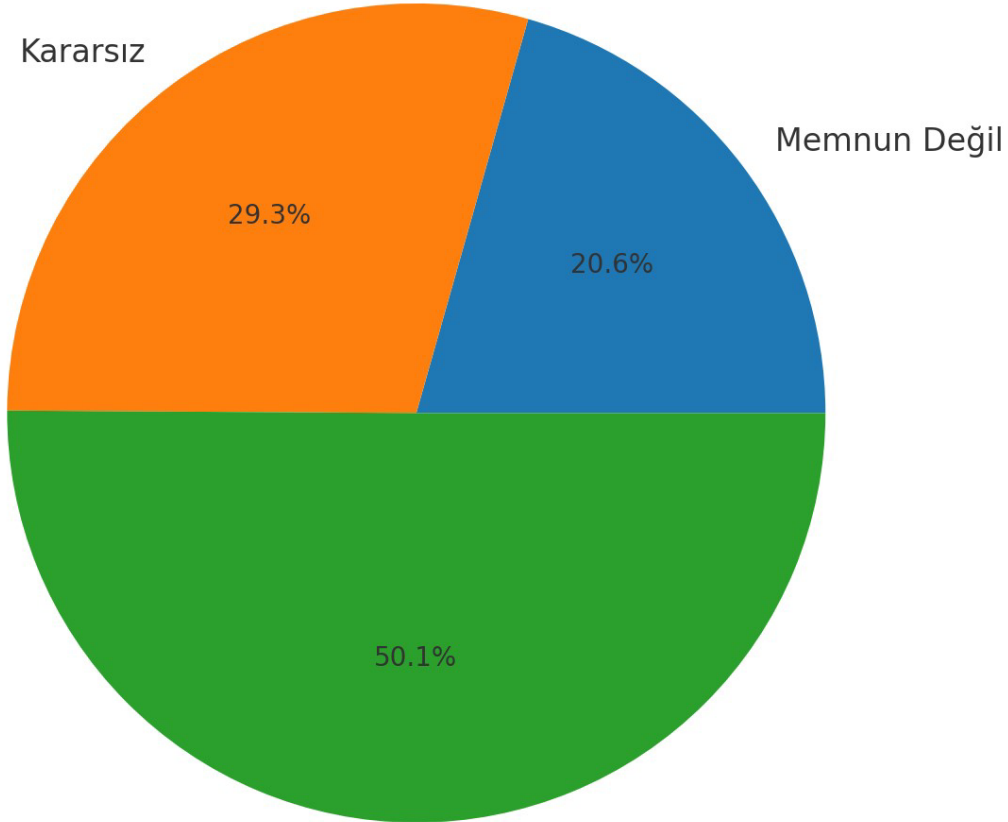
Katılım sayısı: 50

Soru Bazlı Oranlar



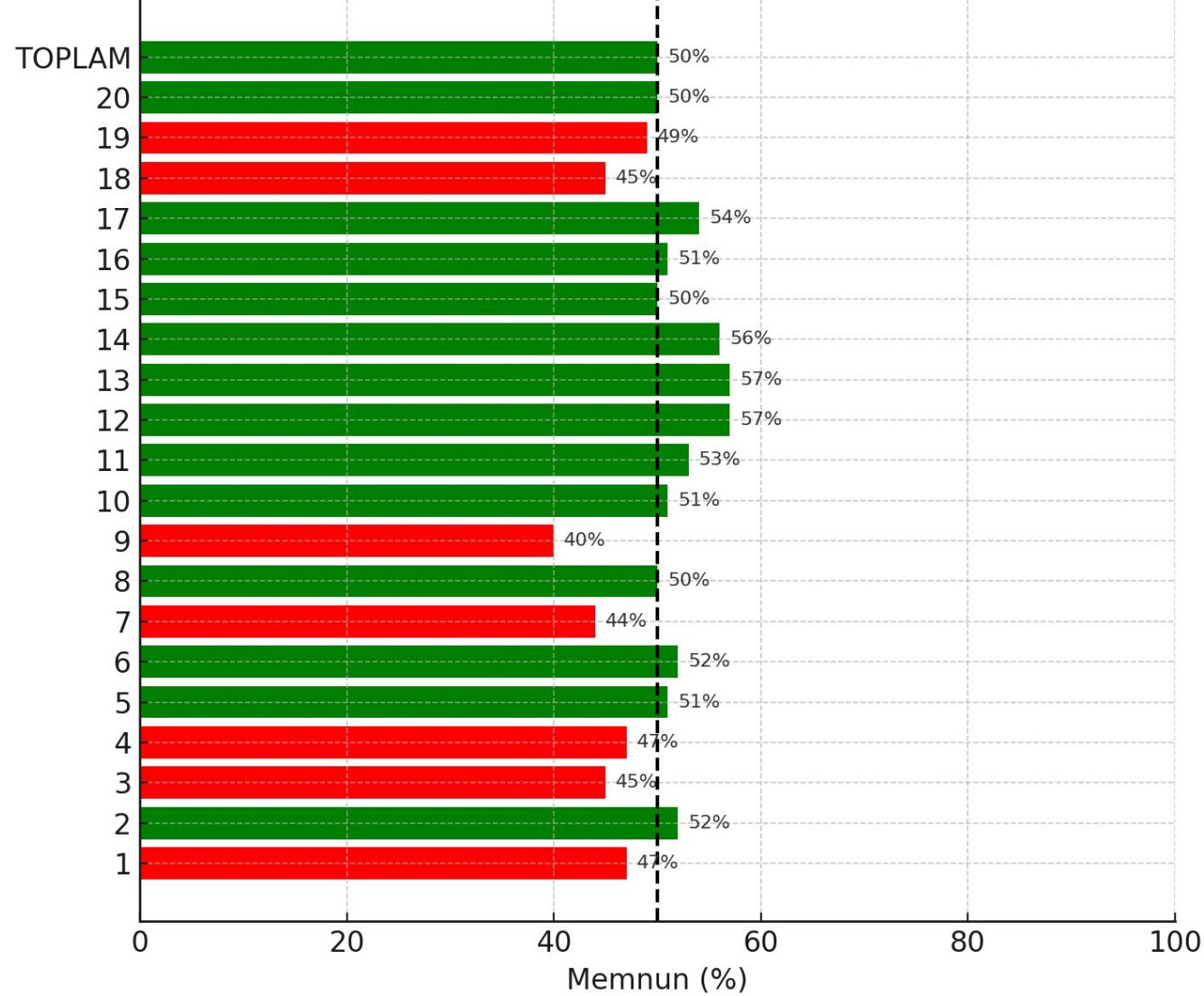
Malatya Turgut Özal Üniversitesi
Arapgir MYO Mezun Çıkış Anketi 2025/1 - Sonuçlar

Genel Dağılım



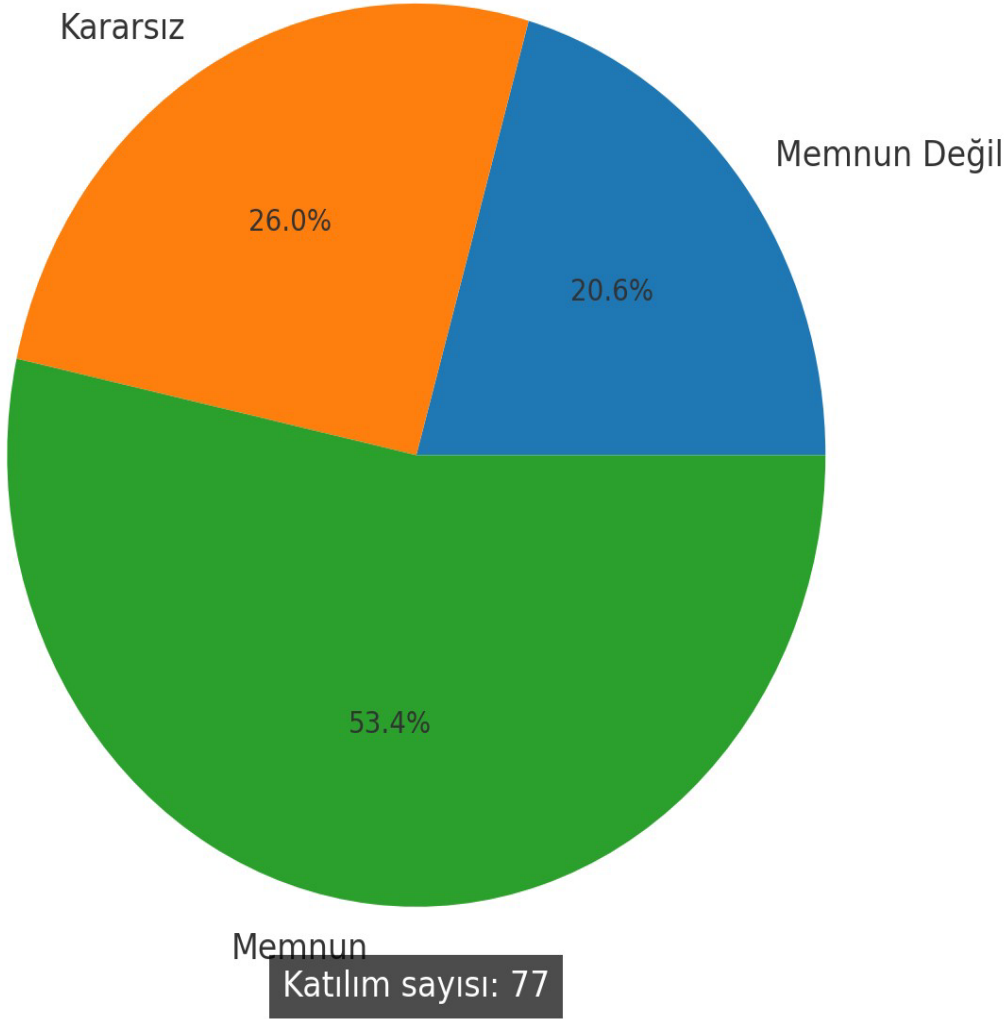
Memnun
Katılım sayısı: 154

Soru Bazlı Oranlar

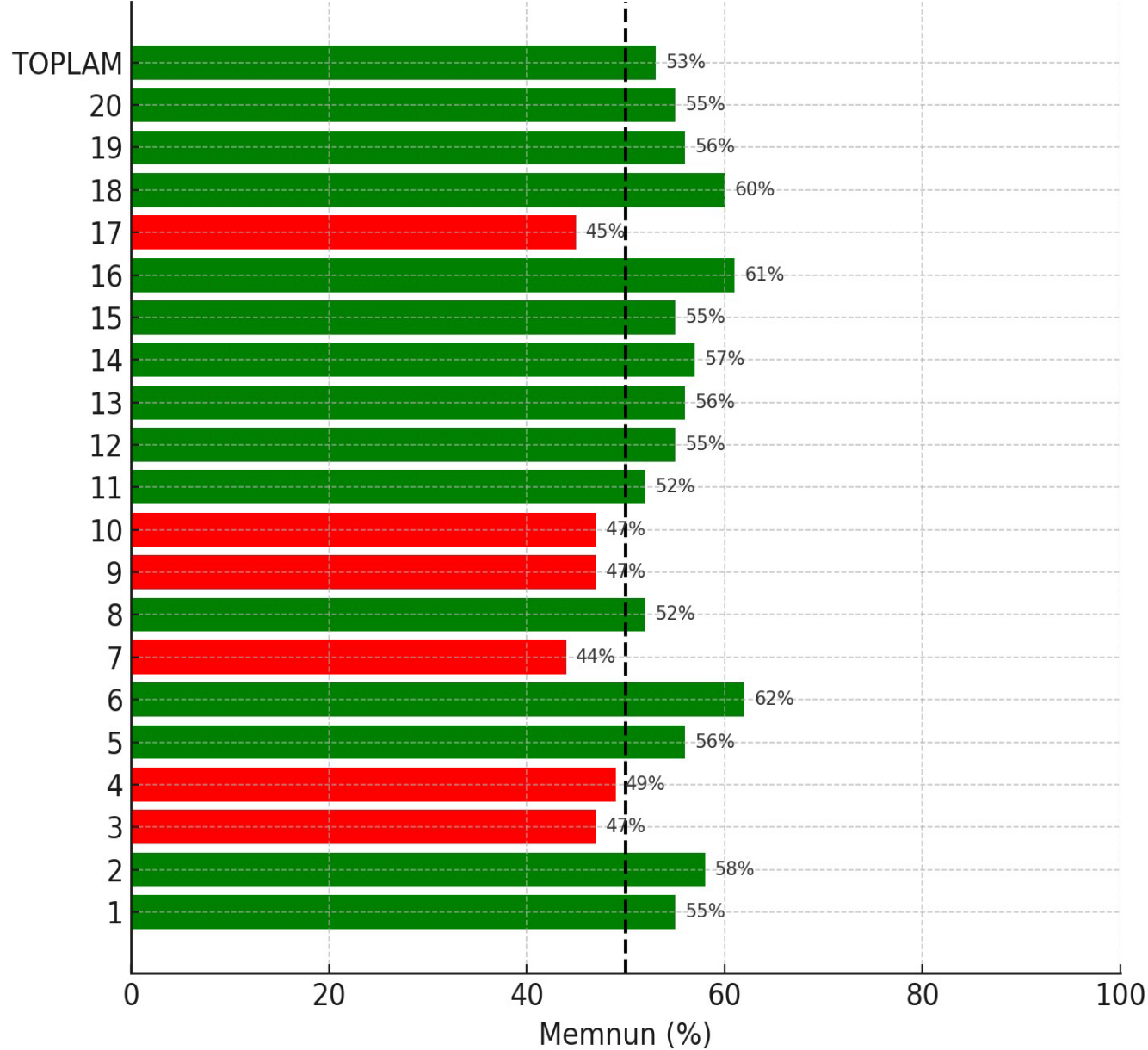


Malatya Turgut Özal Üniversitesi Battalgazi MYO Mezun Çıkış Anketi 2025/1 - Sonuçlar

Genel Dağılım

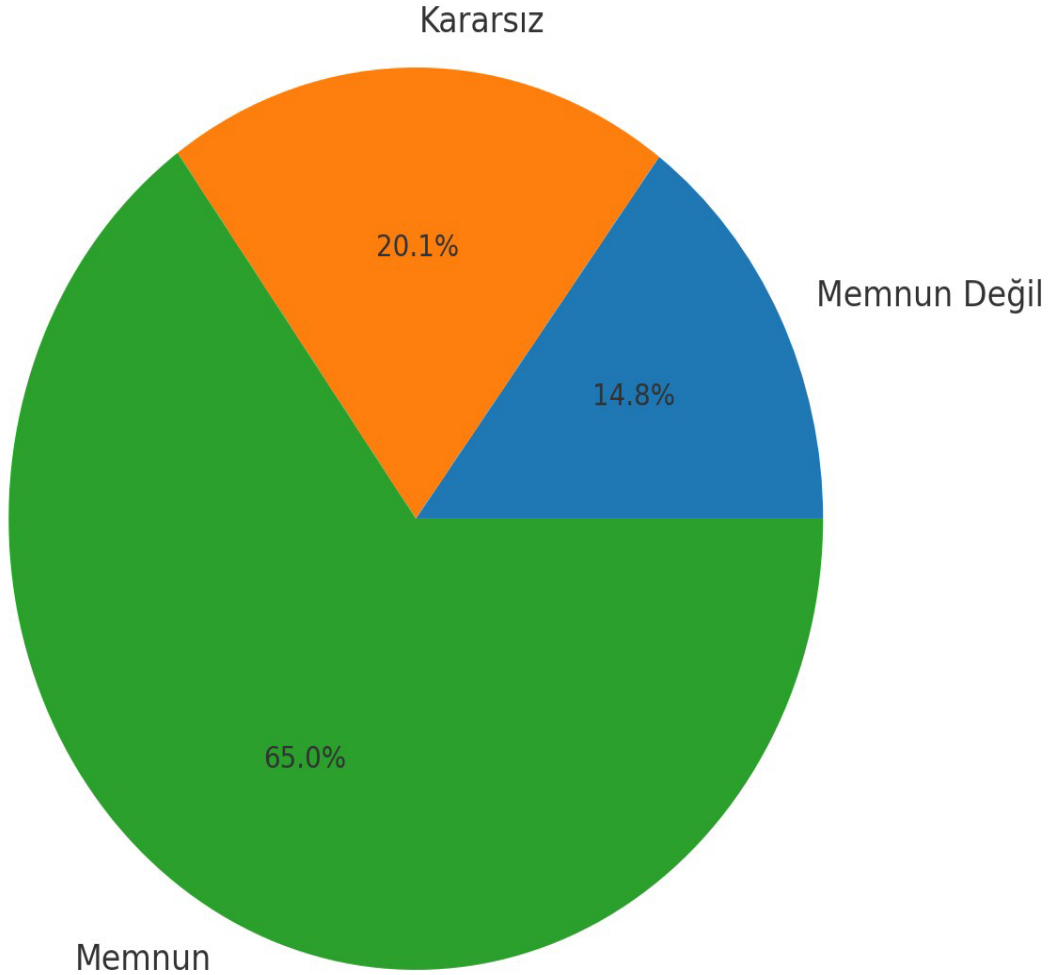


Soru Bazlı Oranlar



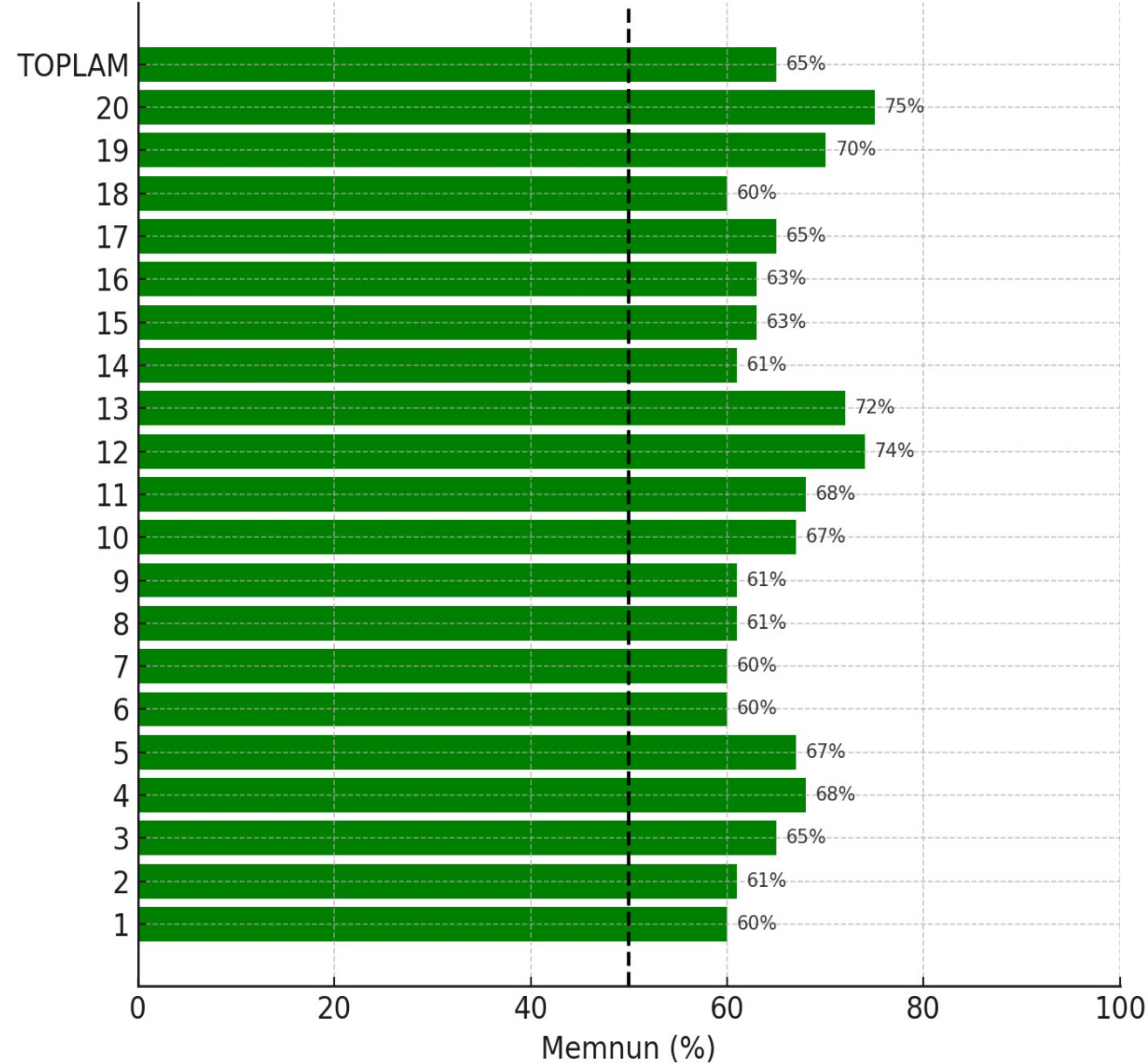
Malatya Turgut Özal Üniversitesi
Darende Bekir Ilıcak Meslek Yüksekokulu Mezun Çıkış Anketi 2025/1 - Sonuçlar

Genel Dağılım



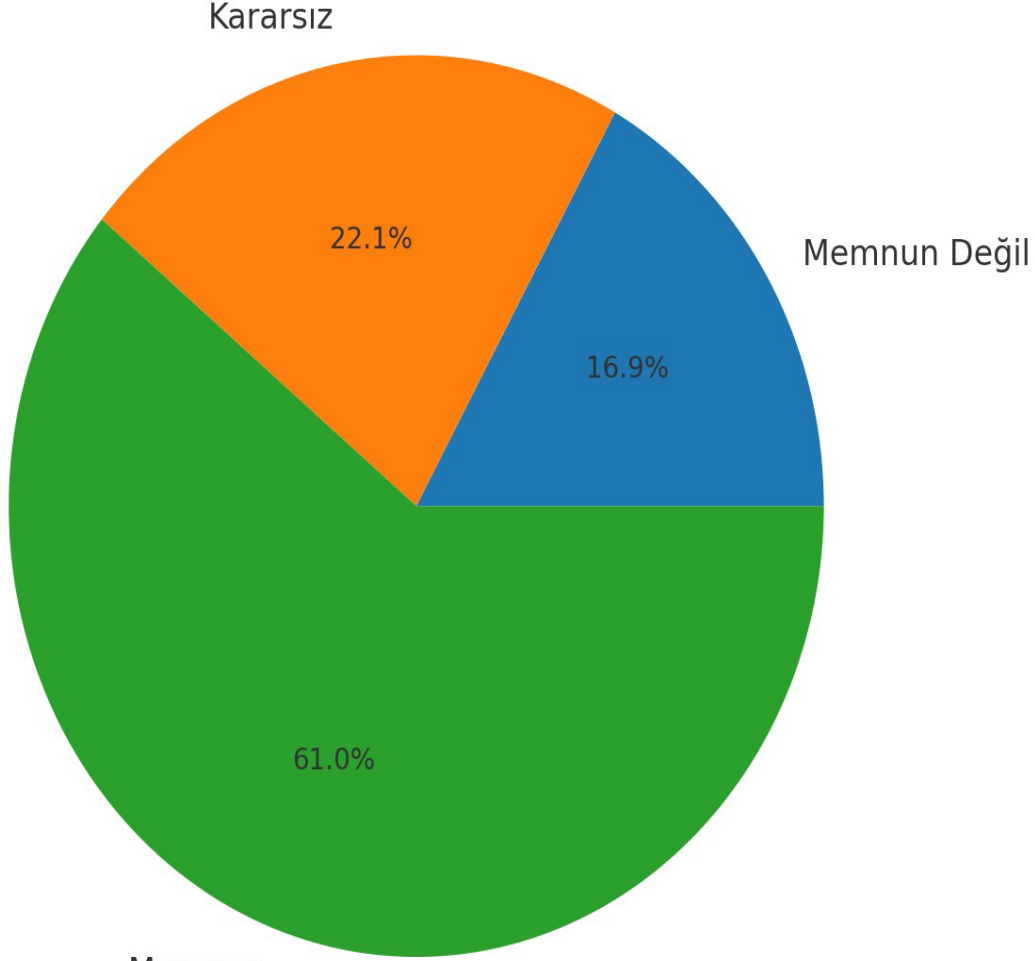
Katılım sayısı: 57

Soru Bazlı Oranlar



Malatya Turgut Özal Üniversitesi
Doğanşehir Vahap Küçük Meslek Yüksekokulu Mezun Çıkış Anketi 2025/1 - Sonuçlar

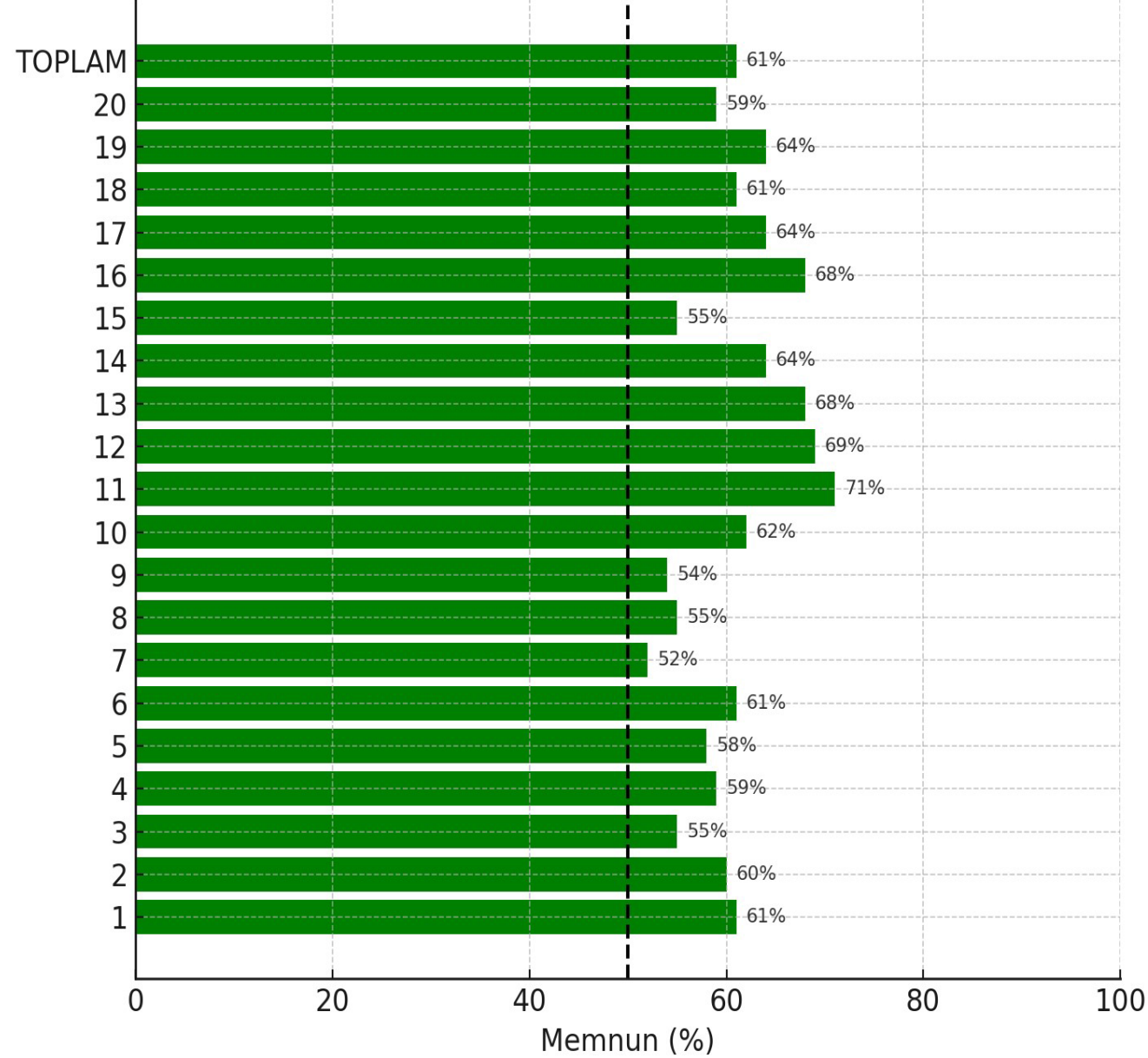
Genel Dağılım



Memnun

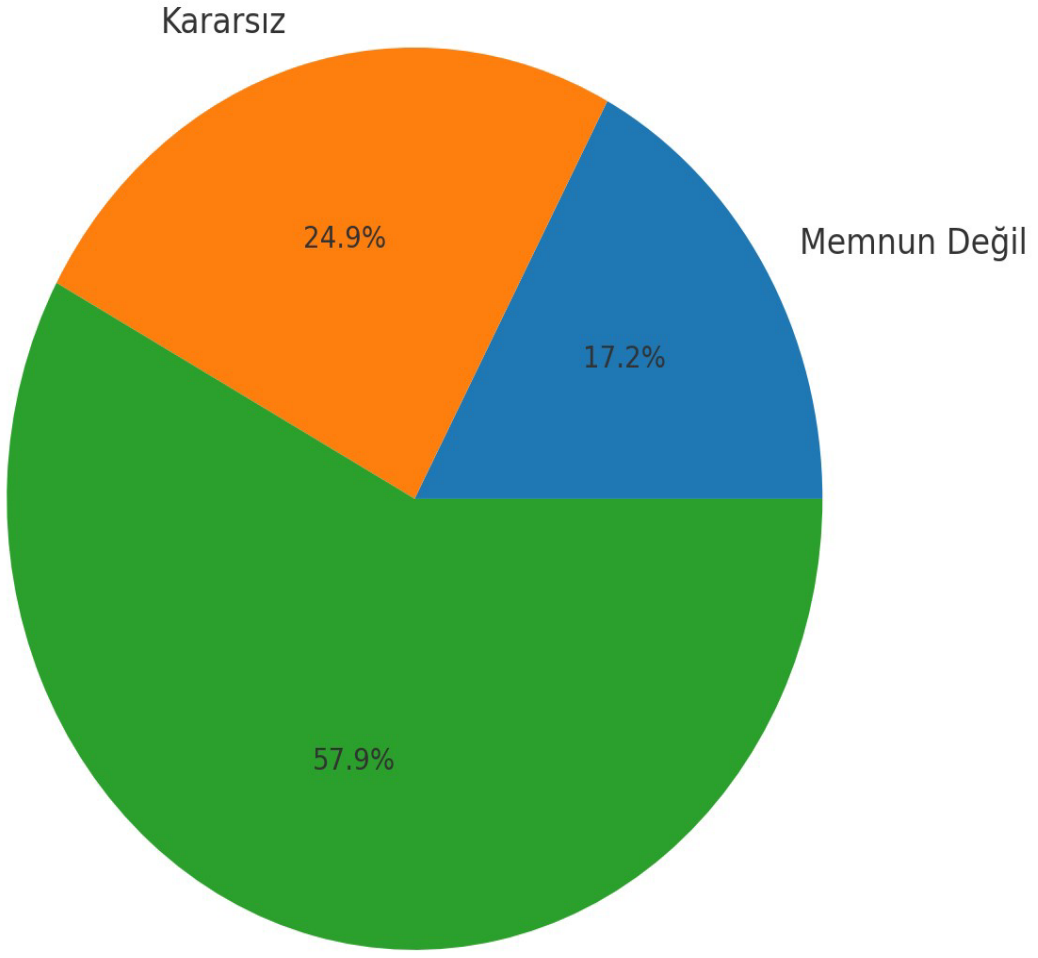
Katılım sayısı: 85

Soru Bazlı Oranlar



Malatya Turgut Özal Üniversitesi Hekimhan Mehmet Emin Sungur Meslek Yüksekokulu Mezun Çıkış Anketi 2025/1 - Sonuçlar

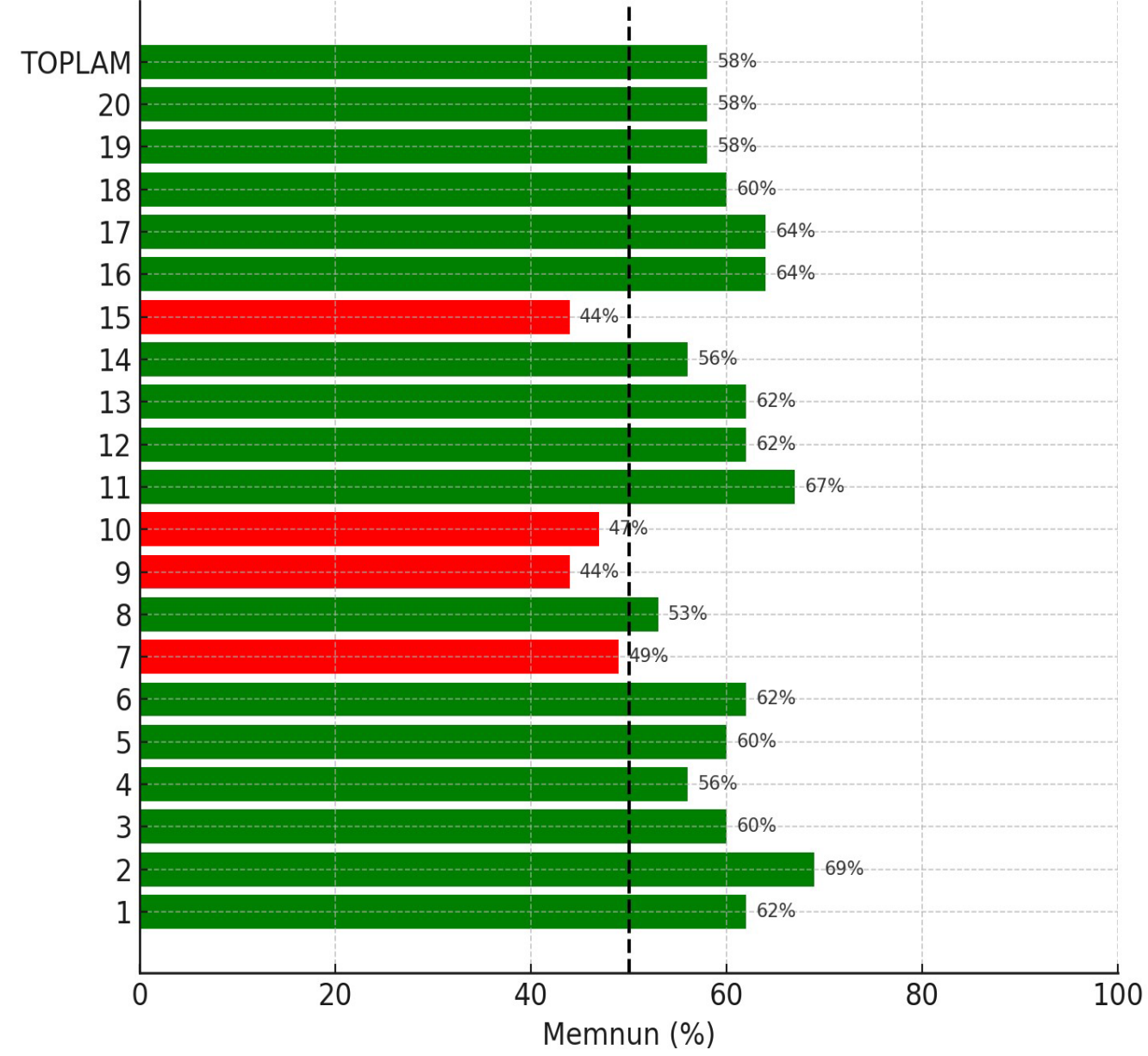
Genel Dağılım



Memnun

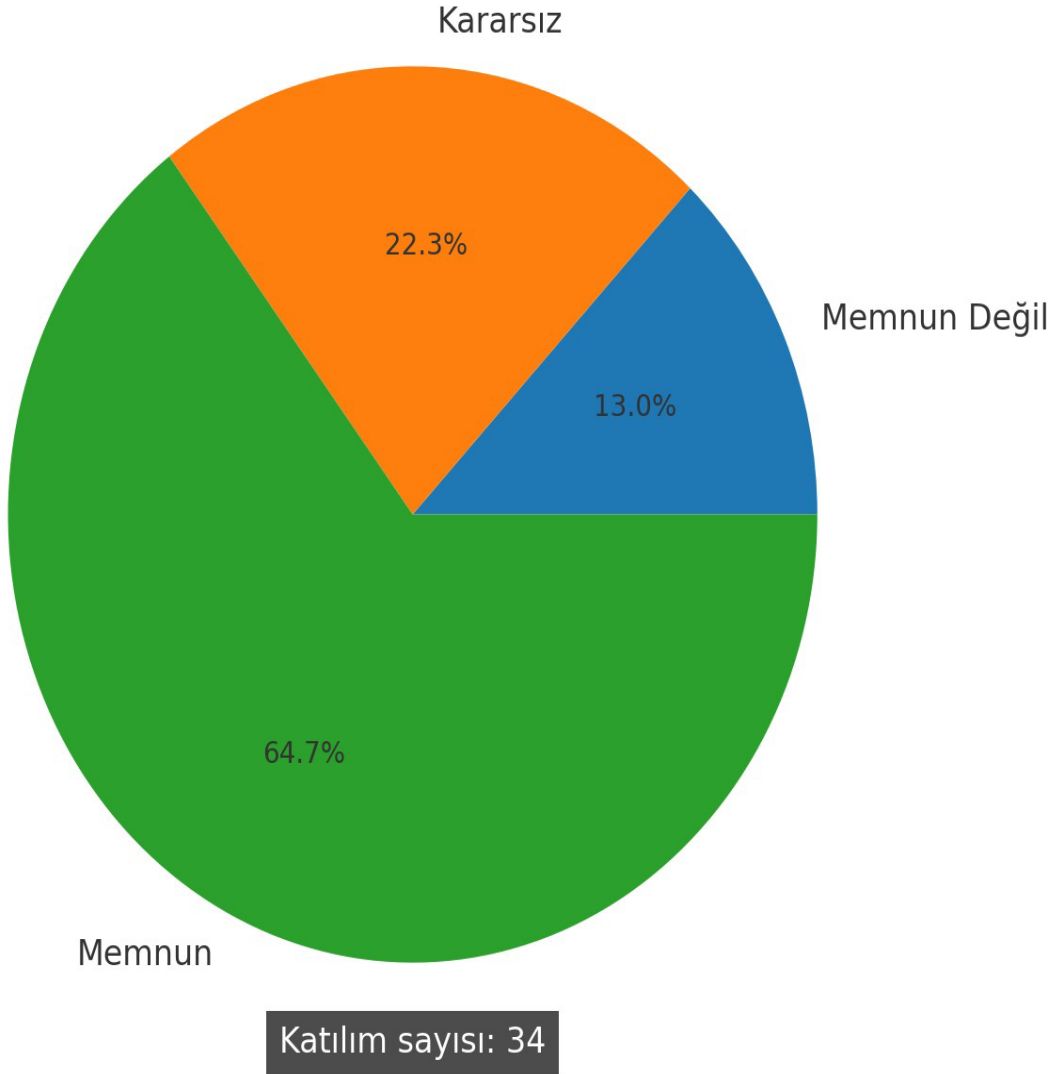
Katılım sayısı: 45

Soru Bazlı Oranlar

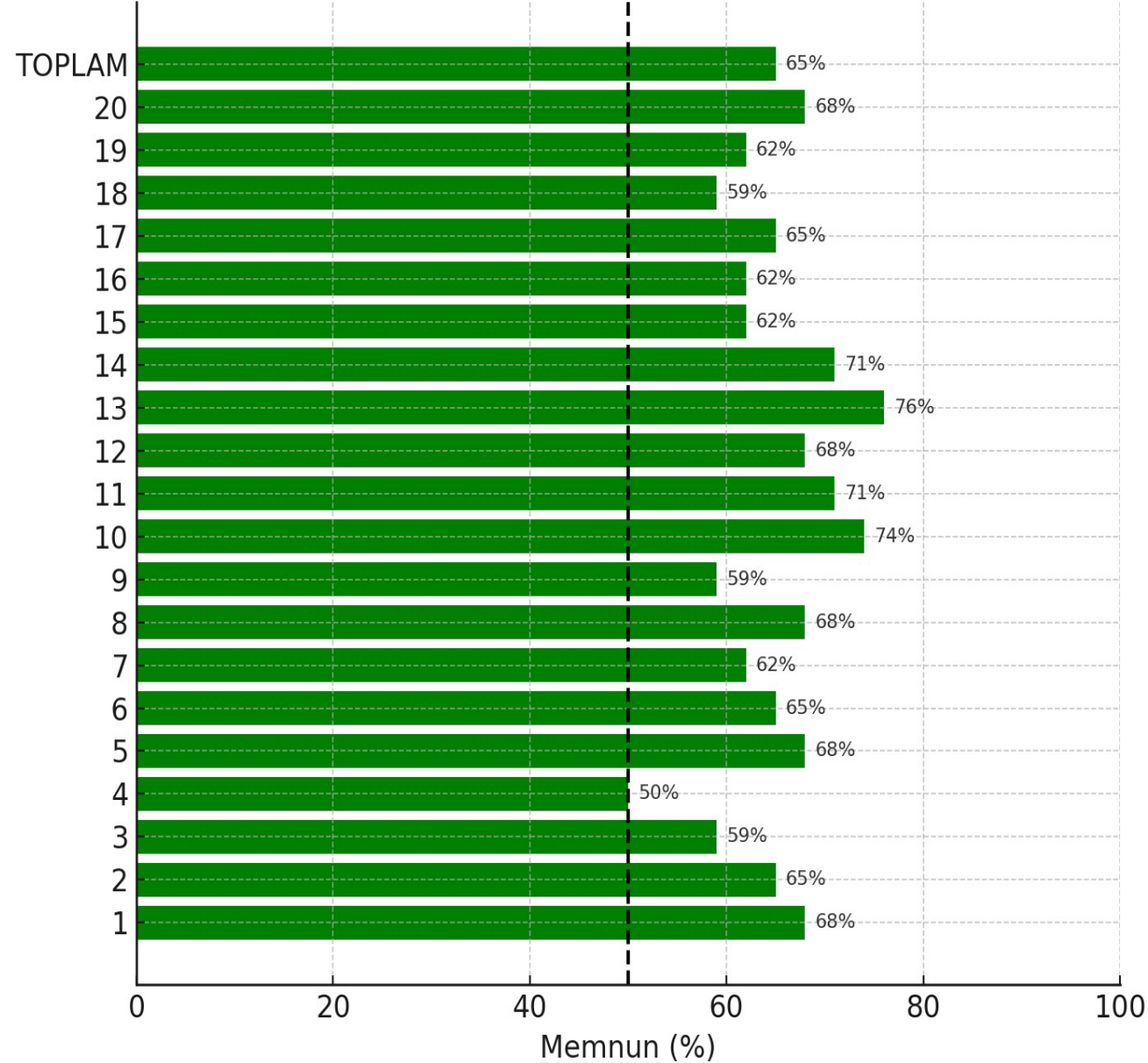


Malatya Turgut Özal Üniversitesi
Kale Turizm ve Otel İşletmeciliği Meslek Yüksekokulu Mezun Çıkış Anketi 2025/1 - Sonuçlar

Genel Dağılım

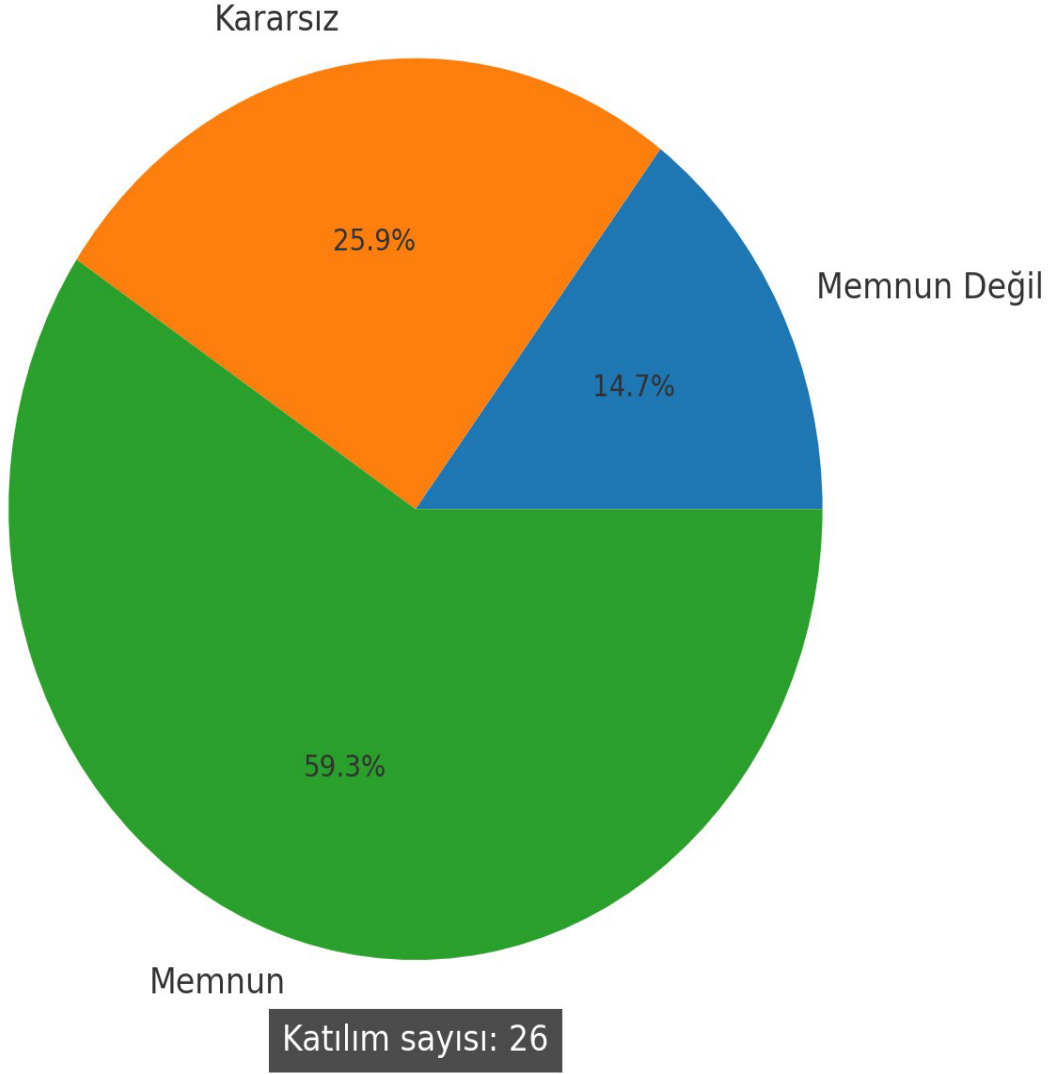


Soru Bazlı Oranlar

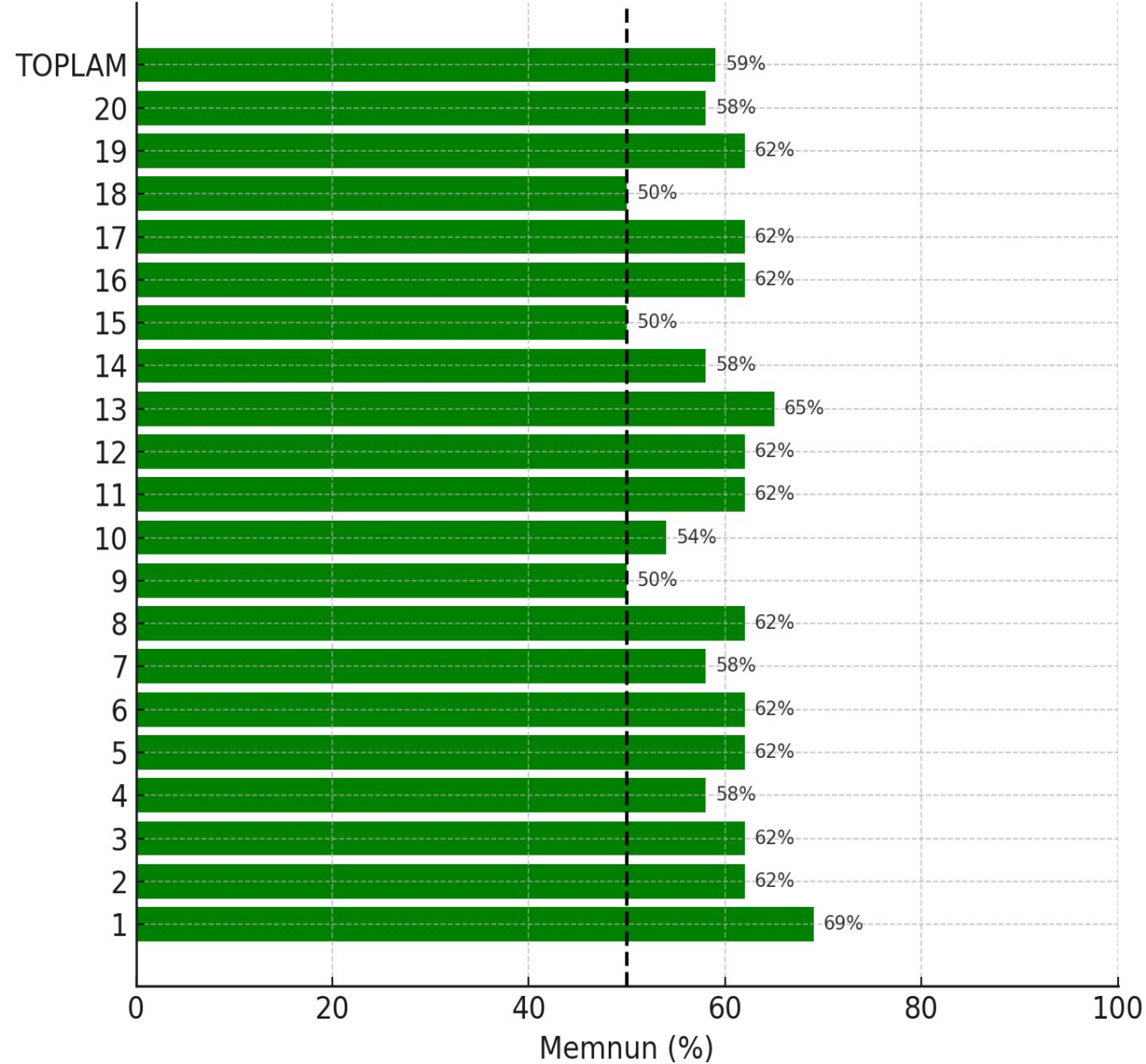


Malatya Turgut Özal Üniversitesi
Sağlık Hizmetleri Meslek Yüksekokulu Mezun Çıkış Anketi 2025/1 - Sonuçlar

Genel Dağılım

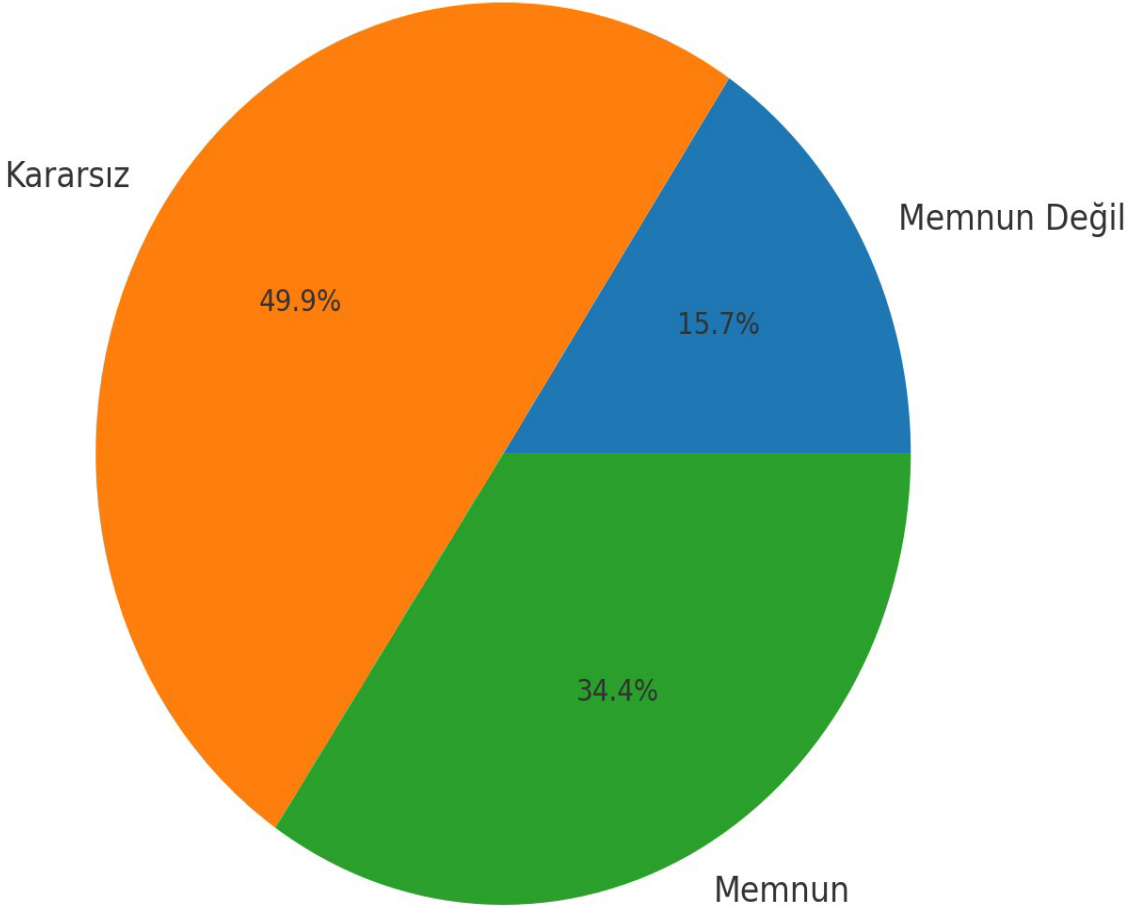


Soru Bazlı Oranlar



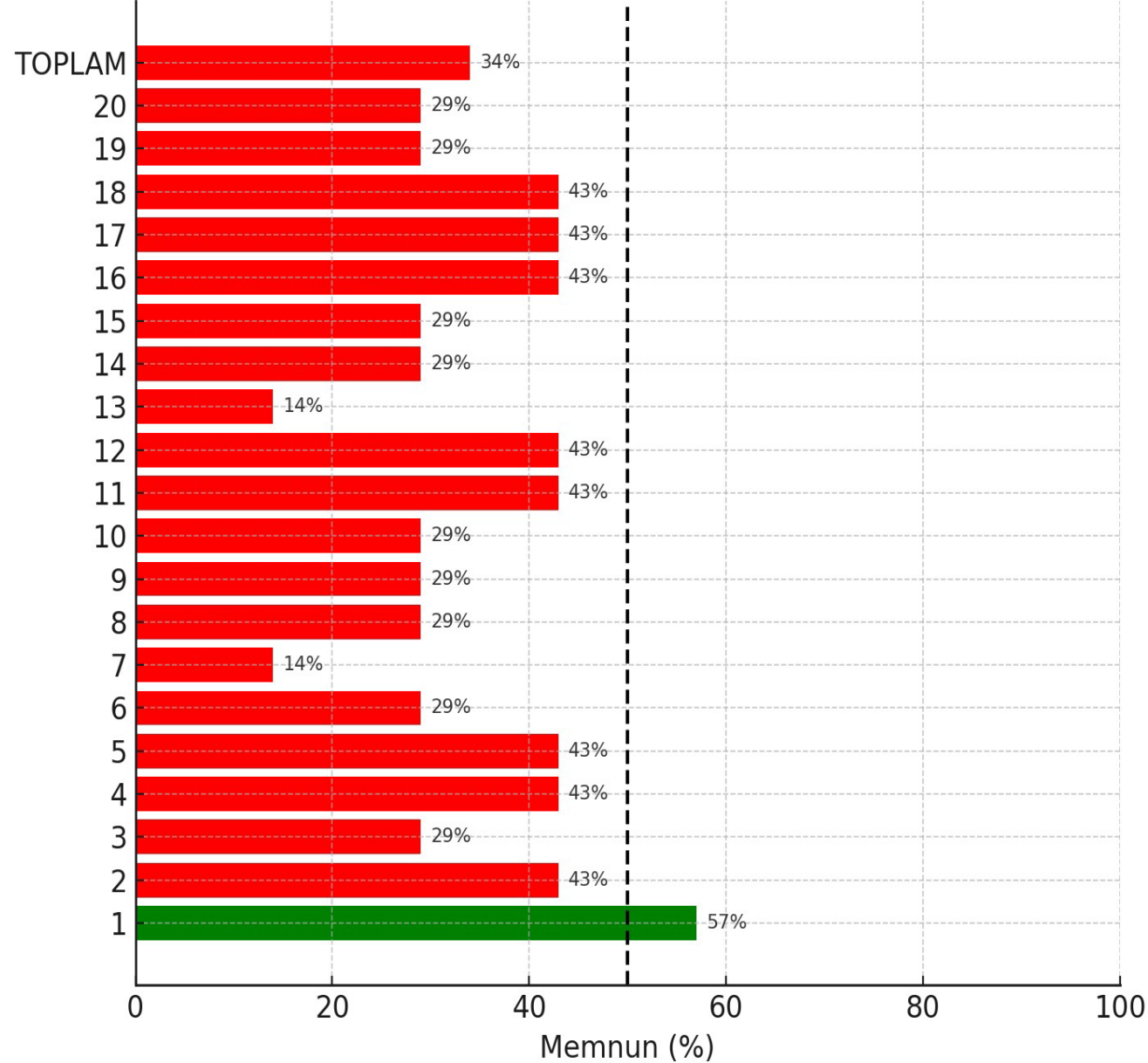
Malatya Turgut Özal Üniversitesi
Sivil Havacılık Meslek Yüksekokulu Mezun Çıkış Anketi 2025/1 - Sonuçlar

Genel Dağılım



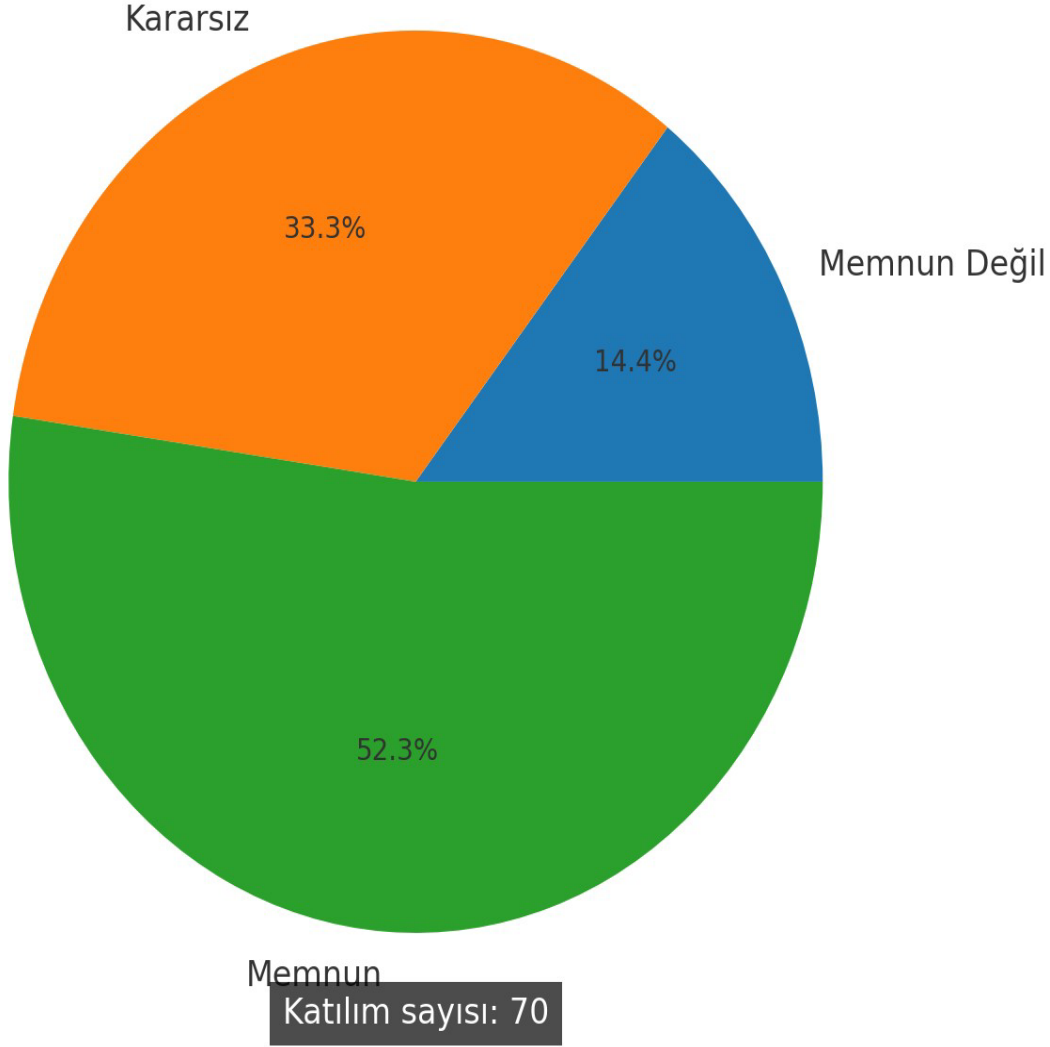
Katılım sayısı: 7

Soru Bazlı Oranlar

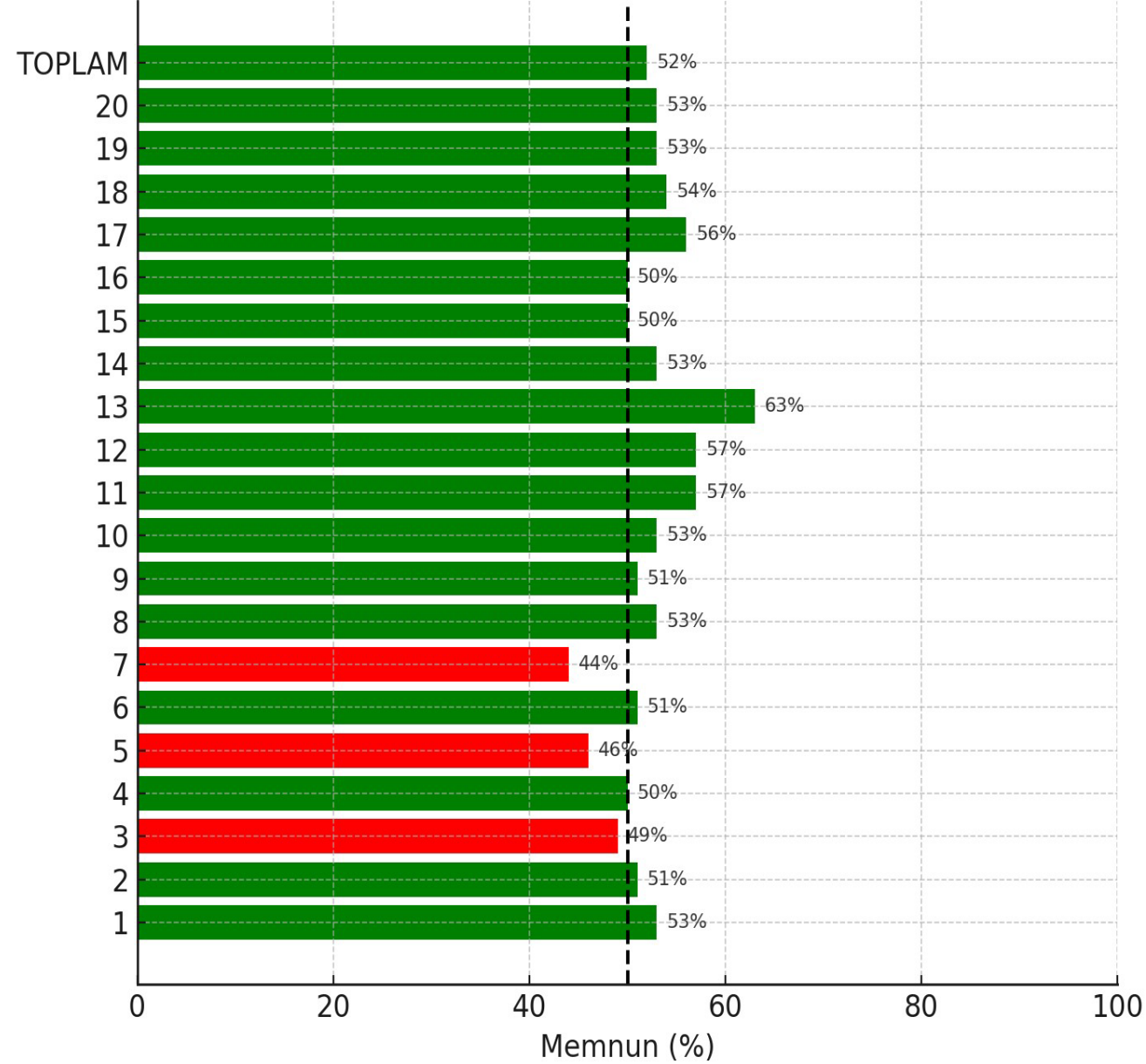


Malatya Turgut Özal Üniversitesi
Yeşilyurt Meslek Yüksekokulu Mezun Çıkış Anketi 2025/1 - Sonuçlar

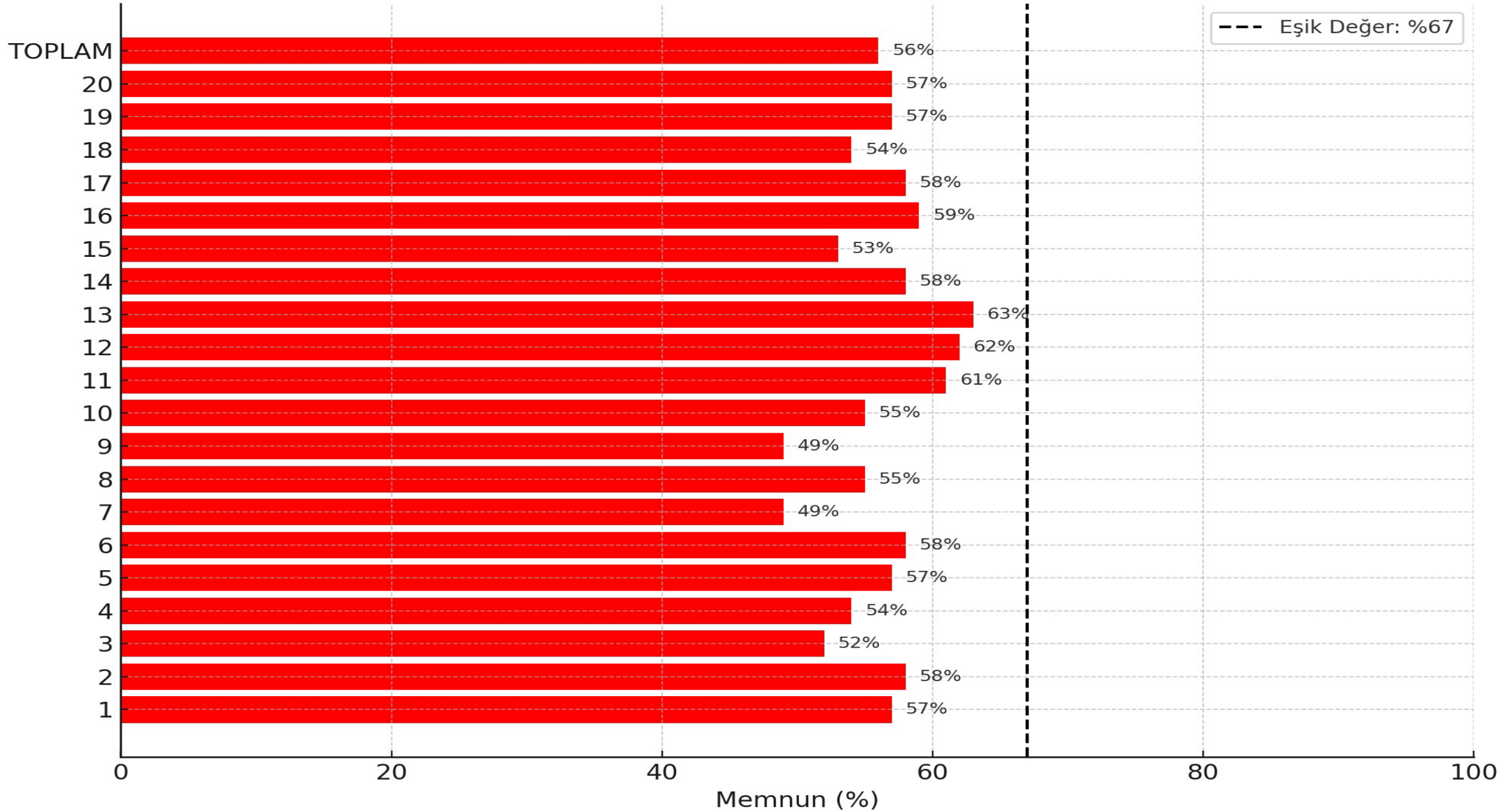
Genel Dağılım



Soru Bazlı Oranlar

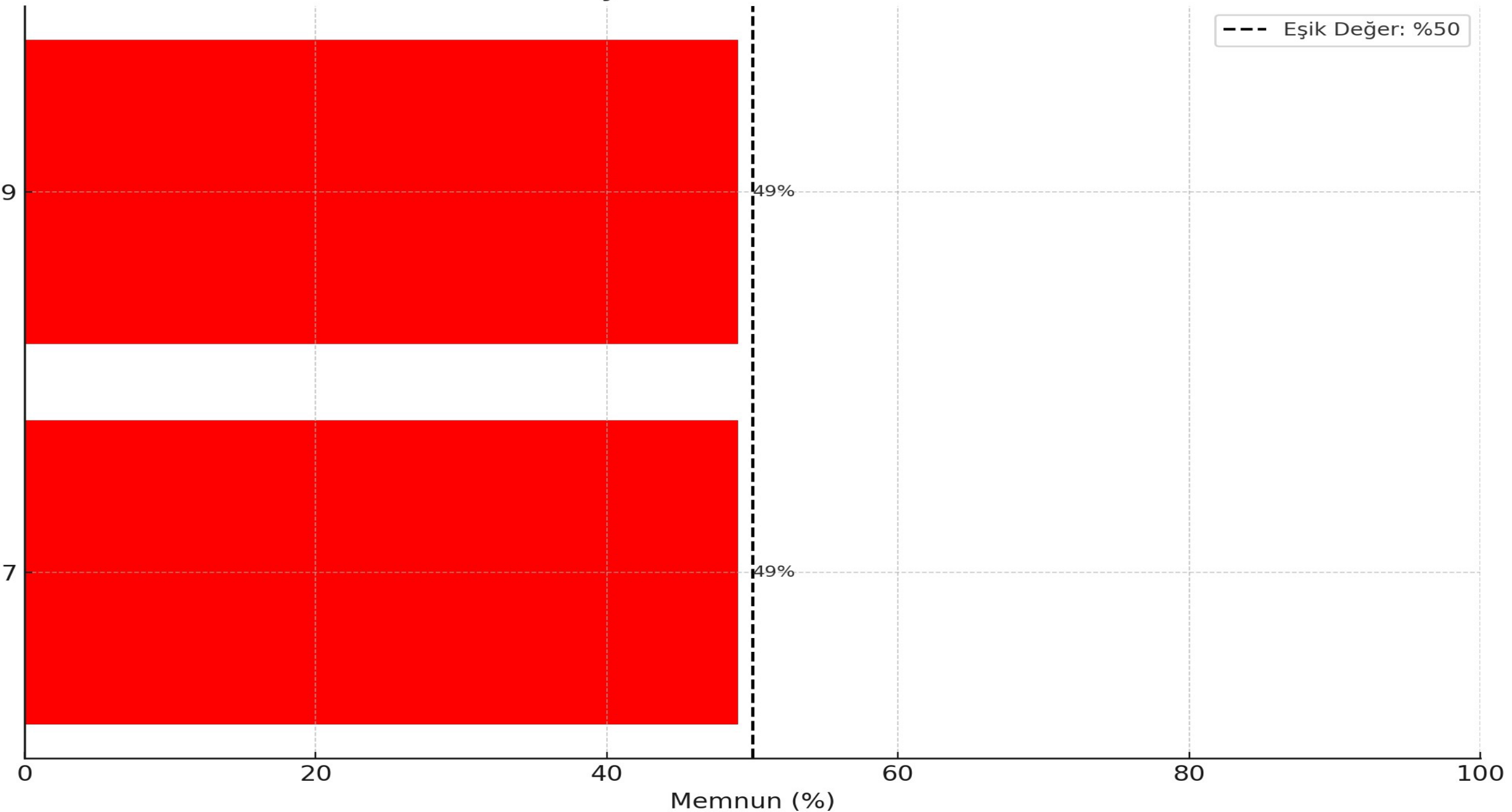


MYO Genel - Memnuniyet Oranı %67'nin Altında Kalan Sorular



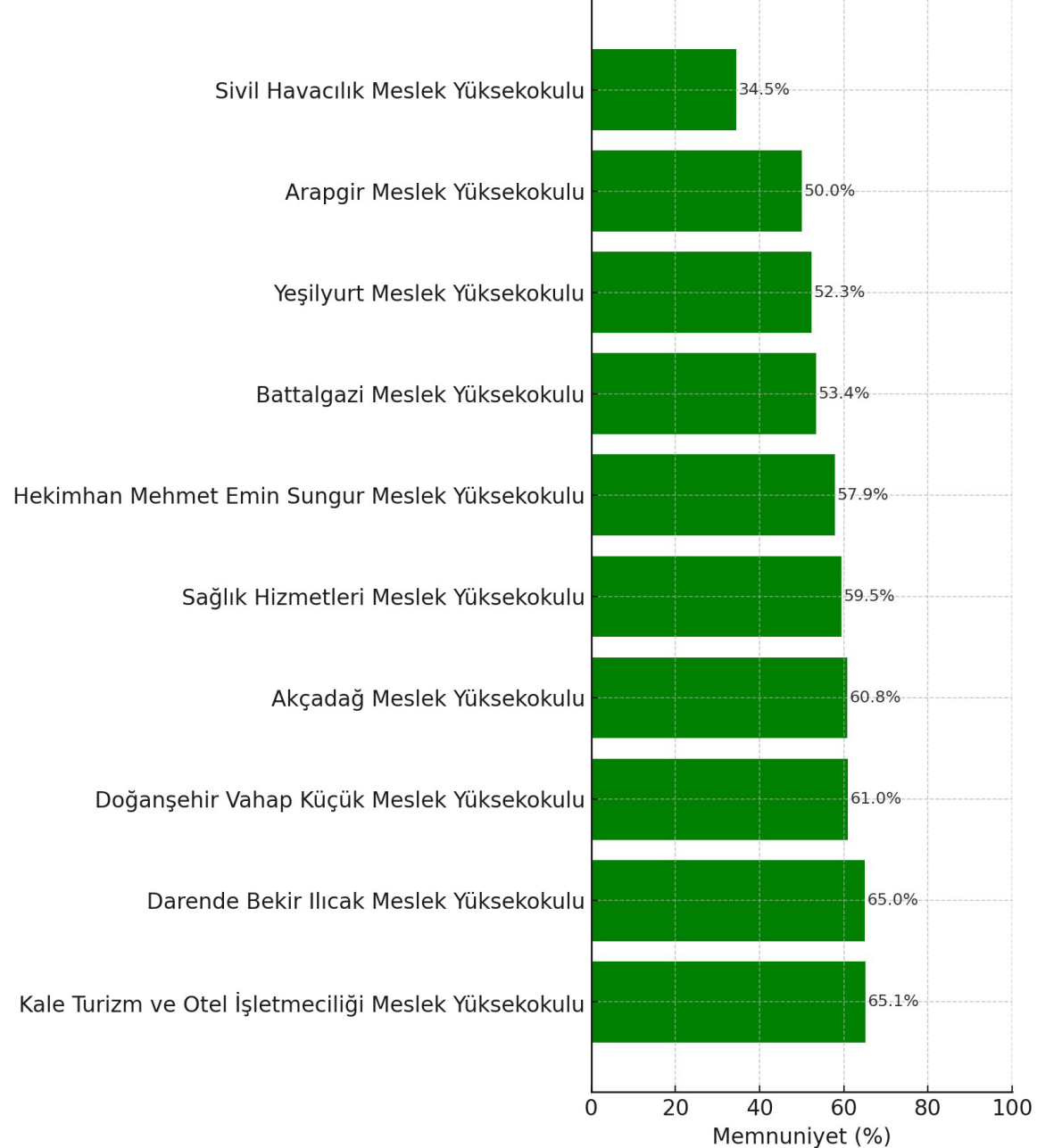
MYO Genel - Memnuniyet Oranı %50'nin Altında Kalan Sorular

--- Eşik Değer: %50

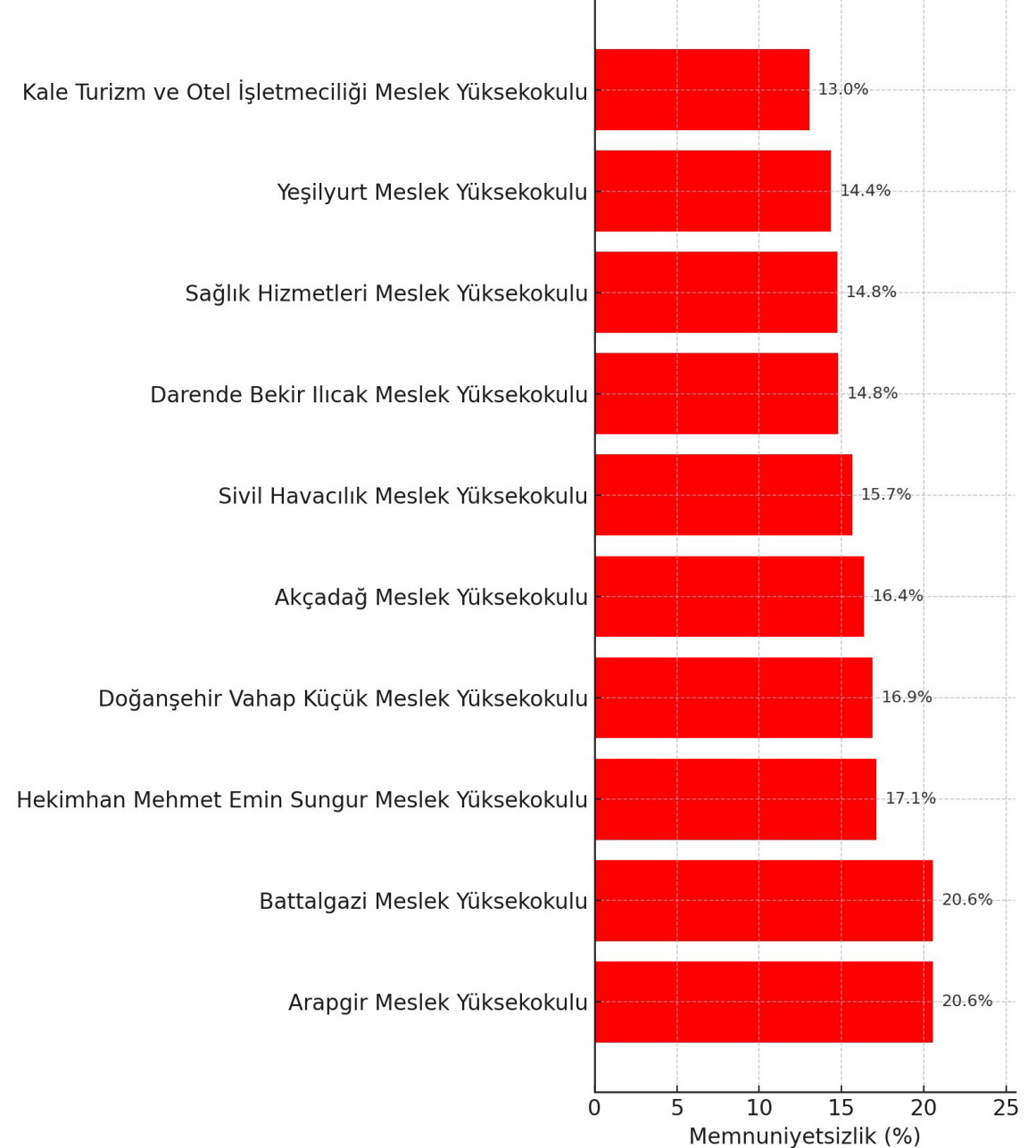


Malatya Turgut Özal Üniversitesi
Meslek Yüksekokulları Bazında Memnuniyet ve Memnuniyetsizlik Karşılaştırması

Meslek Yüksekokulları - Ortalama Memnuniyet Oranları



Meslek Yüksekokulları - Ortalama Memnuniyetsizlik Oranları



MYO Birim Bazında En Fazla Memnuniyetsizlik Gösteren Sorular

Birim	Soru No	Soru	Memnuniyetsizlik (%)
Akçadağ Meslek Yüksekokulu	7	Üniversite eğitim sürecimde sağlanan olanaklar yeterliydi.	%22
Arapgir Meslek Yüksekokulu	1	Mezun olduğum bölümün/programın özellikleri ve yeterliliği, mesleki beklentilerimi karşıladı.	%29
Battalgazi Meslek Yüksekokulu	10	Üniversite yönetimi öğrencilerin taleplerine karşı duyarlıydı.	%27
Darende Bekir Ilıcak Meslek Yüksekokulu	1	Mezun olduğum bölümün/programın özellikleri ve yeterliliği, mesleki beklentilerimi karşıladı.	%21
Doğanşehir Vahap Küçük Meslek Yüksekokulu	9	Üniversitede düzenlenen ulusal/uluslararası bilimsel etkinlikler yeterliydi.	%26
Hekimhan Mehmet Emin Sungur Meslek Yüksekokulu	9	Üniversitede düzenlenen ulusal/uluslararası bilimsel etkinlikler yeterliydi.	%29
Kale Turizm ve Otel İşletmeciliği MYO	4	Programda yer alan dersler teorik ve uygulama açısından yeterliydi.	%24
Sağlık Hizmetleri Meslek Yüksekokulu	9	Üniversitede düzenlenen ulusal/uluslararası bilimsel etkinlikler yeterliydi.	%19
Sivil Havacılık Meslek Yüksekokulu	3	Mezun olduğum bölümün/programın eğitim içeriği mesleki gelişimime katkı sağladı.	%43
Yeşilyurt Meslek Yüksekokulu	7	Üniversite eğitim sürecimde sağlanan olanaklar yeterliydi.	%20



MALATYA TURGUT ÖZAL ÜNİVERSİTESİ

KALİTE KOORDİNATÖRLÜĞÜ

2025

www.ozal.edu.tr